



EEC

ระเบียงเศรษฐกิจพิเศษภาคตะวันออก
เชื่อมโลก ให้ไทยแลนด์



โครงการระเบียงเศรษฐกิจพิเศษภาคตะวันออก (Eastern Economic Corridor Development)



การประชุมสัมมนาเพื่อสร้างความรู้ความเข้าใจและขับเคลื่อน
โครงการระเบียงเศรษฐกิจพิเศษภาคตะวันออกจังหวัดชลบุรี

ความเป็นมา/โครงการ Eastern Seaboard



โครงการพัฒนาพื้นที่บริเวณชายฝั่งทะเลตะวันออก หรือ Eastern Seaboard Development Program (ESB) เกิดขึ้นในรัฐบาลของ “พล.อ.เปรม ติณสูลานนท์” ในพ.ศ. 2525 ภายใต้แผนพัฒนาเศรษฐกิจและสังคมแห่งชาติ ฉบับที่ 5 (พ.ศ. 2525-2529)

จุดเน้นการพัฒนาโครงการ Eastern Seaboard



●พื้นที่แหลมฉบัง จังหวัดชลบุรี พัฒนาให้เป็นเมืองท่าสมัยใหม่ มีท่าเรือน้ำลึก ที่ได้มาตรฐานระดับนานาชาติ พร้อมทั้งจัดตั้งนิคมอุตสาหกรรมทั้งขนาดกลางและขนาดย่อม เพื่อลดต้นทุนการผลิตและให้สามารถแข่งขันกับตลาดโลก

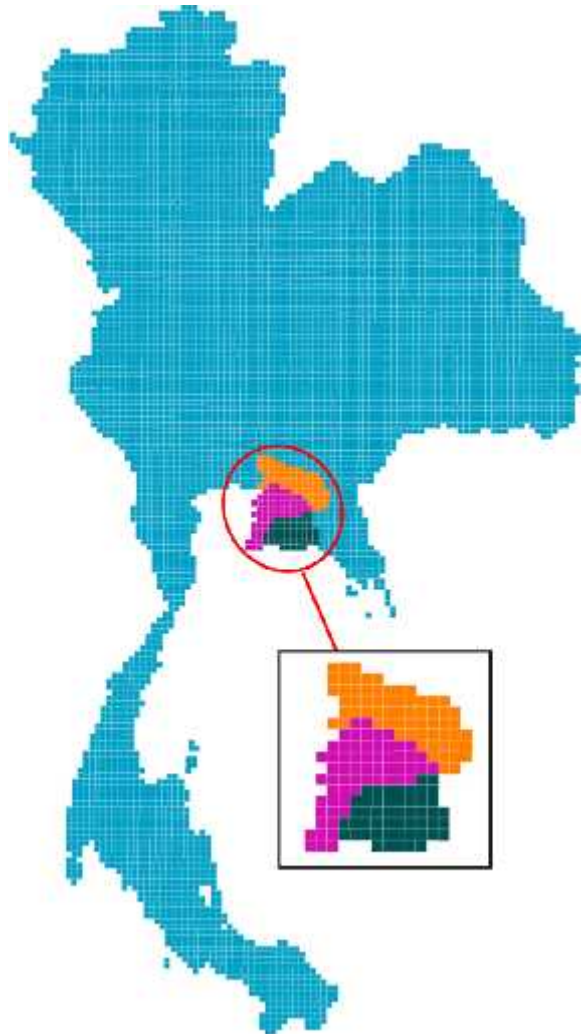


●พื้นที่มาบตาพุด จังหวัดระยอง กำหนดให้เป็นเมืองอุตสาหกรรม เนื่องจากแนวท่อก๊าซธรรมชาติมาขึ้นที่นี้ โดยระยะแรกจะเป็นอุตสาหกรรมหลักที่ใช้ก๊าซธรรมชาติเป็นวัตถุดิบ และจะพัฒนาให้เป็นอุตสาหกรรมต่อเนื่องในระยะต่อไป

ปี 2534-2538*: - GPP ขยายตัว 74% (15% ต่อปี) -การขยายตัวของภาคการผลิต 137 % (24% ต่อปี)

ปี 2538-2558**: - GPP ขยายตัว 144.25% (5% ต่อปี) - การขยายตัวของภาคการผลิต 128.43% (4.76% ต่อปี)

แผนพัฒนาฯ กับการพัฒนาพื้นที่บริเวณชายฝั่งทะเลตะวันออก และพื้นที่ระเบียงเศรษฐกิจภาคตะวันออก : แผนพัฒนาฯ ฉบับที่ 5 และแผนพัฒนาฯ ฉบับที่ 12



แผนพัฒนาฯ ฉบับที่ 5

- กระจายกิจกรรมทางเศรษฐกิจและอุตสาหกรรมให้ไปตั้งอยู่ในภูมิภาคอย่างเป็นระบบ
- ศูนย์กลางความเจริญและแหล่งที่ตั้งของอุตสาหกรรมหลักของประเทศในอนาคต
- ประตูทางออกให้กับภาคตะวันออกเฉียงเหนือในอันที่จะส่งสินค้าออกไปจำหน่ายต่างประเทศ

แผนพัฒนาฯ ฉบับที่ 12

- พัฒนาและฟื้นฟูพื้นที่บริเวณชายฝั่งทะเลตะวันออกให้เป็นฐานการผลิตอุตสาหกรรมหลักของประเทศที่ขยายตัวอย่างสมดุล มีประสิทธิภาพสอดคล้องกับศักยภาพพื้นที่
- มีโครงสร้างพื้นฐานด้านการขนส่งระบบสาธารณูปโภคสาธารณูปการ บริการสังคม และการจัดการสิ่งแวดล้อมที่มีคุณภาพและทั่วถึง

แผนพัฒนาฯ กับการพัฒนาพื้นที่บริเวณชายฝั่งทะเลตะวันออก และพื้นที่ระยอง เศรษฐกิจภาคตะวันออก : แผนพัฒนาฯ ฉบับที่ ๑๒ ยุทธศาสตร์ที่ ๙ การพัฒนา ภาค เมือง และพื้นที่เศรษฐกิจ



แนวทางการพัฒนาพื้นที่บริเวณชายฝั่งทะเลตะวันออก



เร่งรัดการแก้ปัญหามลพิษและสิ่งแวดล้อมในพื้นที่เศรษฐกิจหลักให้เกิดผลในทางปฏิบัติอย่างเป็นรูปธรรม



สนับสนุนการพัฒนาอุตสาหกรรมที่ใช้เทคโนโลยีขั้นสูง เป็นมิตรต่อสิ่งแวดล้อม และสอดคล้องกับศักยภาพของพื้นที่



เพิ่มศักยภาพการท่องเที่ยวทางทะเลเชื่อมโยงอ่าวไทยฝั่งตะวันออกและตะวันตก

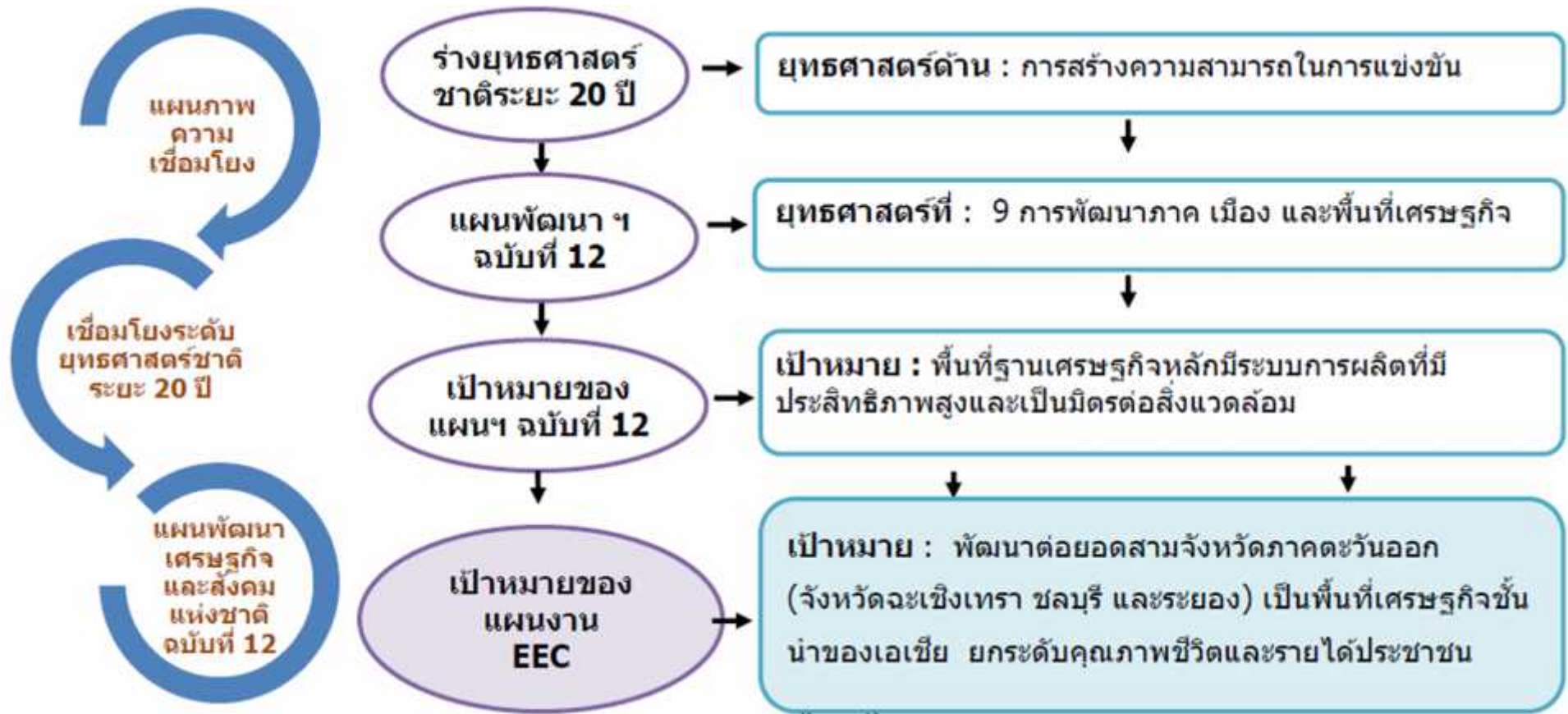


พัฒนาโครงสร้างพื้นฐานทางเศรษฐกิจ สังคม และสิ่งแวดล้อมที่ได้มาตรฐานเพื่อยกระดับคุณภาพชีวิตประชาชน และรองรับการพัฒนาระเบียงเศรษฐกิจภาคตะวันออก



กระจายผลประโยชน์จากการพัฒนาให้แก่ประชาชนในพื้นที่

แผนพัฒนาฯ กับการพัฒนาพื้นที่บริเวณชายฝั่งทะเลตะวันออก และพื้นที่
ระยอง เศรษฐกิจภาคตะวันออก : **ความเชื่อมโยงกับยุทธศาสตร์ชาติ**



เหตุผล/ความจำเป็น ในการพัฒนาพื้นที่ระเบียงเศรษฐกิจภาคตะวันออก



๑

ปัญหาคอขวดของโครงสร้างพื้นฐานในกรุงเทพฯ

- ความคับคั่งของกิจกรรมทางเศรษฐกิจ
- ปัญหาการจราจรแออัด
- ความไม่พอใจระหว่างนักลงทุนเพิ่มขึ้น



กระจายความเจริญ/ กิจกรรมทางเศรษฐกิจออกจากกรุงเทพฯ

๒

ข้อจำกัดในการรองรับเรือสินค้าและการขยายตัว ของปริมาณสินค้า

ท่าเรือคลองเตย : แม่น้ำน้ำตื้น

- การจำกัดตู้สินค้าขนาดใหญ่
- เกินขีดความสามารถในการรองรับ
- ค่าใช้จ่ายในการขนส่งสูง

ท่าเรือสัตหีบ : ท่าเรือของกองทัพเรือ

- ไม่เหมาะสมสำหรับใช้เป็นท่าเรือพาณิชย์

๓

ค้นพบก๊าซธรรมชาติในอ่าวไทย

- ท่อก๊าซธรรมชาติมาขึ้นฝั่งบริเวณมาบตาพุด จังหวัดระยอง
- วัตถุดิบสำหรับอุตสาหกรรม



สร้างโอกาสใหม่ในการพัฒนาฐานเศรษฐกิจของประเทศ

๔

ภาวะเศรษฐกิจไทยตกต่ำ

- ขาดดุลการชำระเงิน
- เศรษฐกิจระหว่างประเทศตกต่ำ



กระตุ้นการขยายตัวทางเศรษฐกิจ

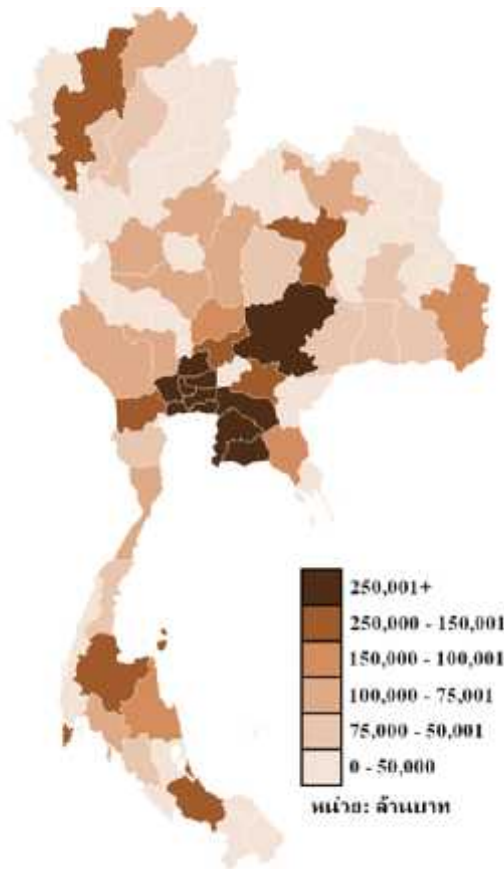
ข้อมูล/ศักยภาพ พื้นที่ระเบียงเศรษฐกิจภาคตะวันออก (EEC)



■ สภาพเศรษฐกิจ

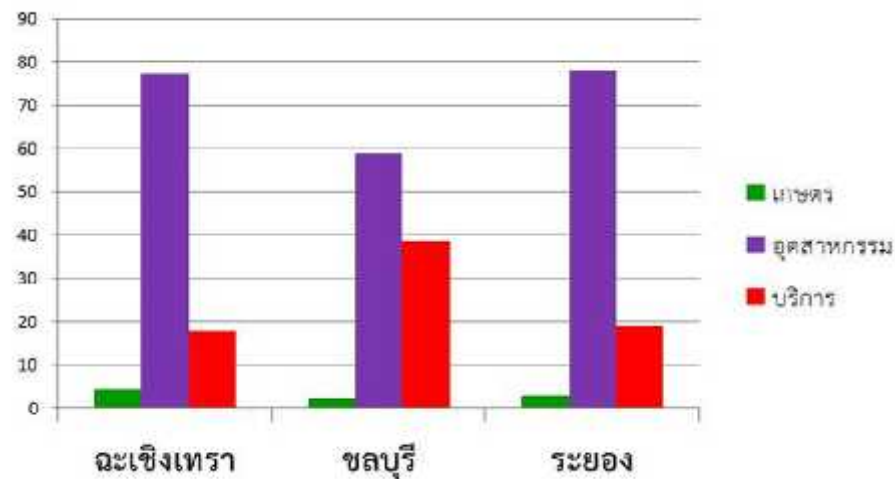
ผลิตภัณฑ์มวลรวม (GRP) 1.98 ล้านล้านบาท (ปี 2558)

สัดส่วน GRP กลุ่มจังหวัดเป็นร้อยละ 14.49 ของประเทศ ผลิตภัณฑ์มวลรวมจังหวัดชลบุรี 809,480 ล้านบาท คิดเป็นร้อยละ ๔๑ ของผลิตภัณฑ์มวลรวม ๓ จังหวัด EEC หรือคิดเป็นร้อยละ ๕.๙๒ ของผลิตภัณฑ์มวลรวมทั้งประเทศ



■ มูลค่าผลิตภัณฑ์มวลรวมของจังหวัด (ปี 2558)

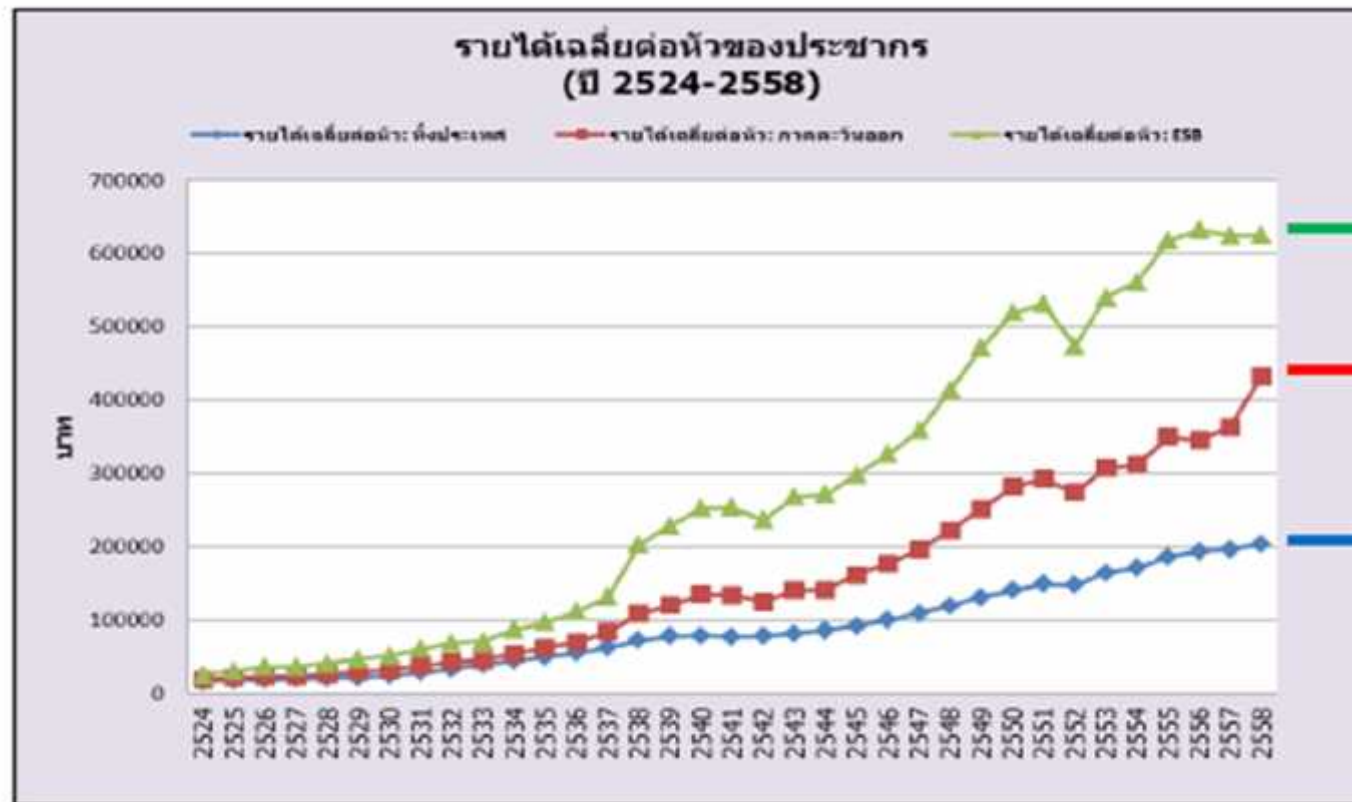
- จ.ฉะเชิงเทรา GPP 309,336 ล้านบาท เป็นอันดับ 7 ของประเทศ
- จ.ชลบุรี GPP 809,480 ล้านบาท เป็นอันดับ 3 ของประเทศ
- จ.ระยอง GPP 862,613 ล้านบาท เป็นอันดับ 2 ของประเทศรองจากกรุงเทพมหานคร



ข้อมูล/ศักยภาพ พื้นที่ระเบียงเศรษฐกิจภาคตะวันออก (EEC)



รายได้เฉลี่ยต่อหัวประชากร



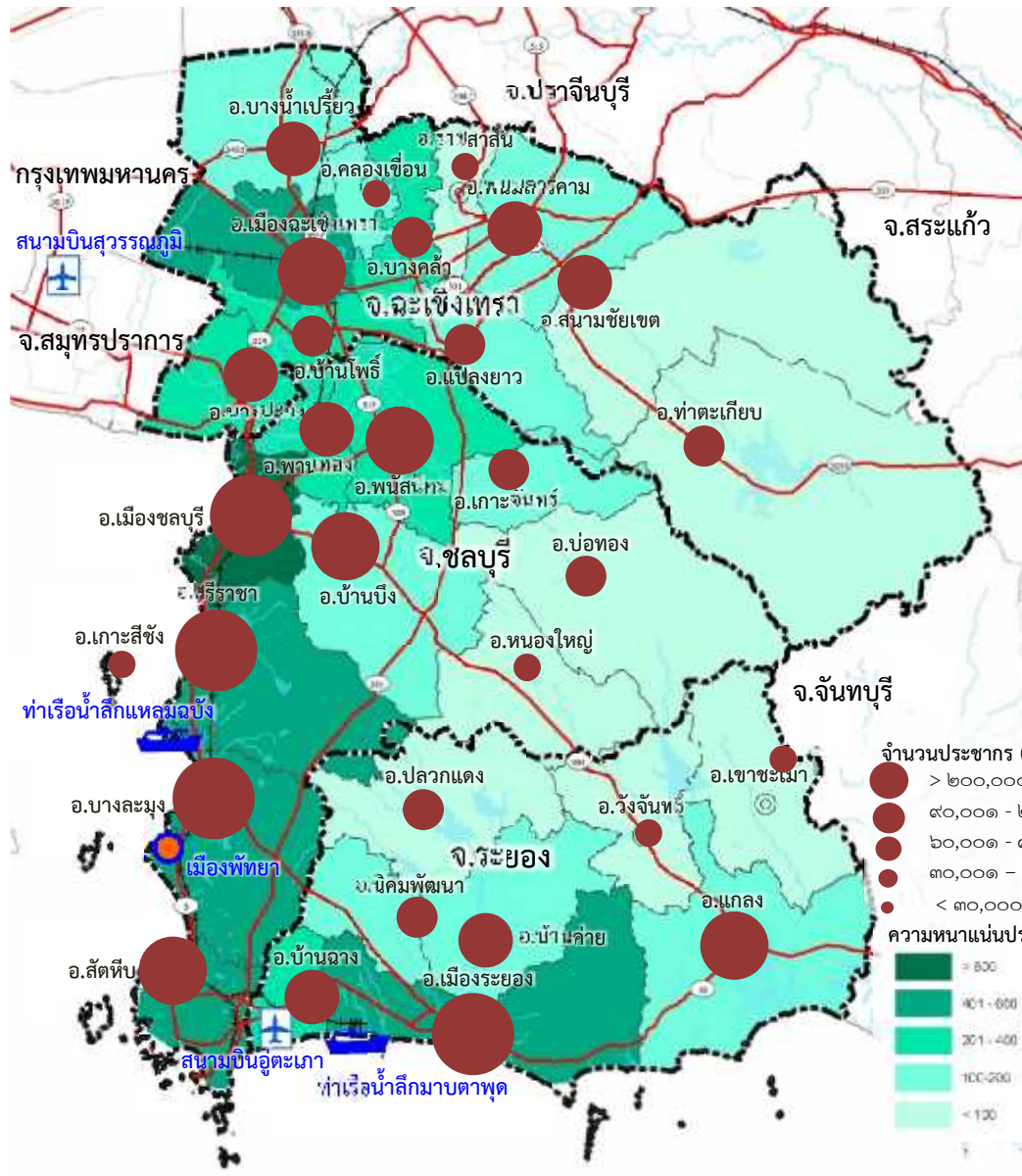
รายได้เฉลี่ยต่อหัว
ปี 2558

ESB :
624,555 บาท

ภาคตะวันออก:
432,712 บาท

ประเทศไทย:
203,356 บาท

ข้อมูล/ศักยภาพ พื้นที่ระเบียงเศรษฐกิจภาคตะวันออก (EEC)



ประชากรกลุ่มจังหวัดฉะเชิงเทรา ชลบุรี ระยอง

❖ ประชากรปัจจุบัน (ปี ๒๕๕๘)

ประชากรรวม ๒,๘๔๔,๙๔๐ คน ความหนาแน่น ๒๑๔ คน/ตร.กม.

จ.ชลบุรี มีขนาดประชากรและความหนาแน่นมากที่สุด

❖ อัตราการเปลี่ยนแปลงประชากร ร้อยละ ๑.๘ (ปี ๒๕๔๘ - ๒๕๕๘)

จังหวัด	ประชากร 48	ประชากร 58	อัตราการเพิ่ม
ชลบุรี	1,172,432	1,455,039	2.18
ระยอง	559,135	688,999	2.11
ฉะเชิงเทรา	647,610	700,902	0.79
รวม	2,379,177	2,844,940	1.80

❖ ประชากรคาดการณ์ (ปี ๒๕๗๘) ๕,๑๗๙,๒๐๐ คน

อัตราการเพิ่มเฉลี่ยร้อยละ ๓.๐๔ ต่อปี

- จ.ชลบุรี ๒,๖๒๘,๐๐๐ คน - จ.ระยอง ๑,๕๐๙,๗๐๐ คน

- จ.ฉะเชิงเทรา ๑,๐๔๑,๕๐๐ คน

ประชากรเมืองและชนบทกลุ่มจังหวัด

❖ สัดส่วนประชากรเมืองและชนบท

- ปี ๒๕๔๘ เท่ากับ ๓๙ : ๖๑ - ปี ๒๕๕๘ เท่ากับ ๕๓ : ๔๗

โดยมีอัตราการเพิ่มประชากรเมืองเฉลี่ยร้อยละ ๔.๘๖ ต่อปี

ชลบุรีมีสัดส่วนประชากรเมืองมากกว่าชนบท ๗๐ : ๓๐

ระยองและฉะเชิงเทรา มีสัดส่วนประชากรเมืองน้อยกว่าชนบท (๔๙ : ๕๑ และ ๒๕ : ๗๕ ตามลำดับ)

❖ คาดการณ์ประชากรเมืองและชนบทในอนาคต (ปี ๒๕๗๘)

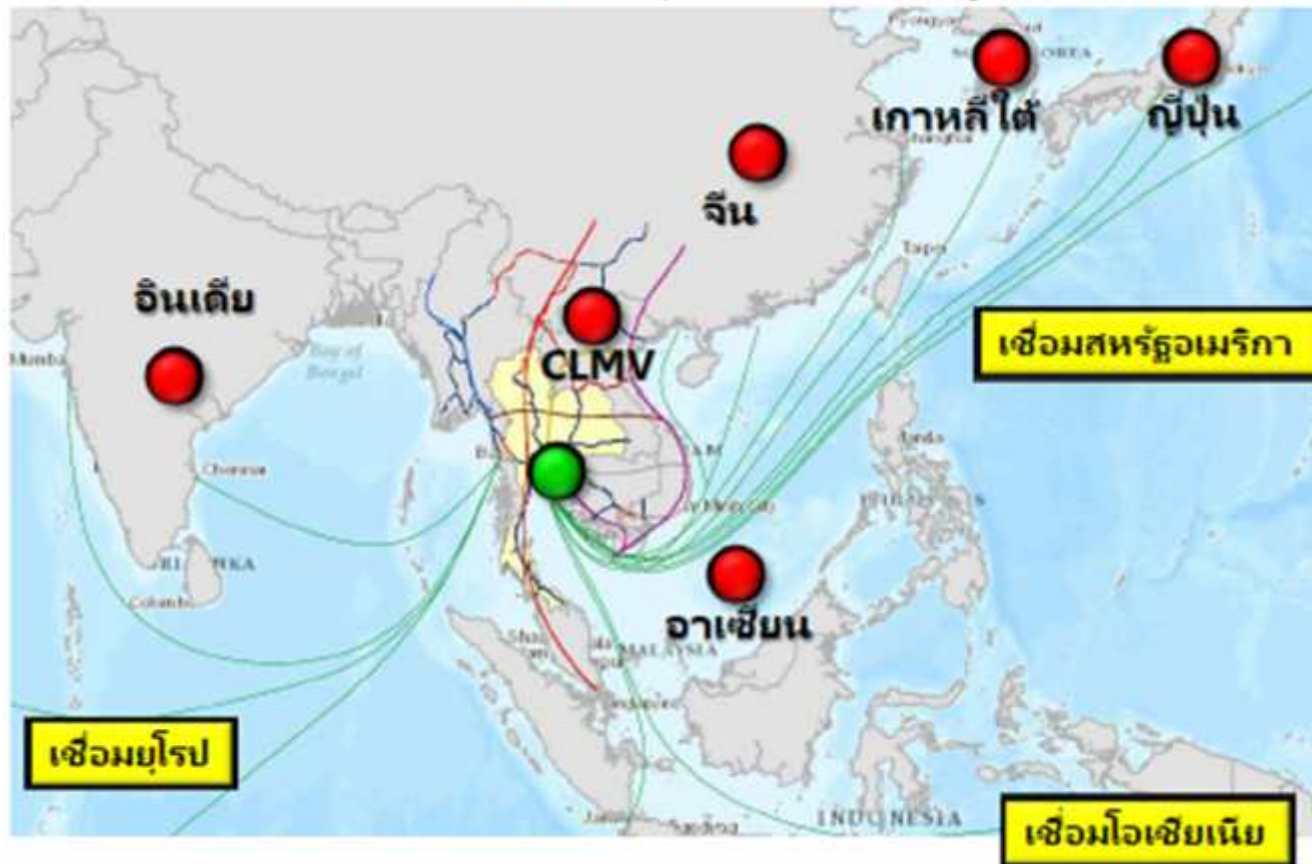
ประชากรเมือง ๒,๘๕๔,๘๒๕ คน

ประชากรชนบท ๒,๓๒๔,๓๗๕ คน

ข้อมูล/ศักยภาพ พื้นที่ระเบียงเศรษฐกิจภาคตะวันออก (EEC)



EEC พื้นที่ยุทธศาสตร์แห่งภูมิภาคอาเซียน



GDP ของทั้งภูมิภาคเอเชียตะวันออกเฉียง, อาเซียน และอินเดีย มีมูลค่ารวมกว่า 1/3 ของ GDP โลก



ประตูสู่เอเชีย- เข้าถึงประชากรโลกกว่าครึ่งหนึ่ง



EEC จะเป็นเขตเศรษฐกิจพิเศษที่มีขนาดใหญ่ที่สุดในภูมิภาคอาเซียน ทั้งในเชิงงบประมาณและขนาดพื้นที่



ข้อมูล/ศักยภาพ พื้นที่ระเบียงเศรษฐกิจภาคตะวันออก (EEC)



การเชื่อมต่อพื้นที่สำคัญใกล้เคียงกับ Eastern Economic Corridor (EEC)



ความเชื่อมโยงของ EEC กับ พื้นที่ใกล้เคียง

- ① เชื่อมโยงเขตเศรษฐกิจพิเศษสระแก้ว
- ② เชื่อมโยงเขตเศรษฐกิจพิเศษตราด
- ③ เชื่อมโยงแหล่งผลไม้จันทบุรี กับ สนามบิน
- ④ เชื่อมโยงหัวหินกับพญาบางสะพาน กับ แหลมฉบัง
- ⑤ เชื่อมโยงเขตธุรกิจนครราชสีมา (อีสาน-ศูนย์หมิง)
- ⑥ เชื่อมโยงกาญจนบุรีและทวาย

การพัฒนาพื้นที่ระเบียงเศรษฐกิจภาคตะวันออก (EEC)



ความเป็นมา

◆ มติ ครม. วันที่ ๑๗ พฤศจิกายน ๒๕๕๘

เห็นชอบข้อเสนอ ๑๐ อุตสาหกรรมเป้าหมาย : กลไกขับเคลื่อนเศรษฐกิจ (New Engine of Growth) แบ่งเป็น (๑) การต่อยอด ๕ อุตสาหกรรมเดิมที่มีศักยภาพ (First S-curve) และ (๒) การเติม ๕ อุตสาหกรรมอนาคต (New S-curve)

พื้นที่เป้าหมาย

» ชลบุรี
» ระยอง
» จະเซ่งเฑรา

◆ มติ ครม. วันที่ ๒๘ มิถุนายน ๒๕๕๙

เห็นชอบหลักการโครงการพัฒนาระเบียงเศรษฐกิจภาคตะวันออก (EEC) และมอบหมายรองนายกรัฐมนตรี (นายสมคิด จาตุศรีพิทักษ์) ร่วมกับ ก.คมนาคม กองทัพเรือ และหน่วยงาน ที่เกี่ยวข้อง จัดทำแผนการดำเนินโครงการและงบประมาณในปีงบประมาณ พ.ศ. ๒๕๖๐-๒๕๖๑

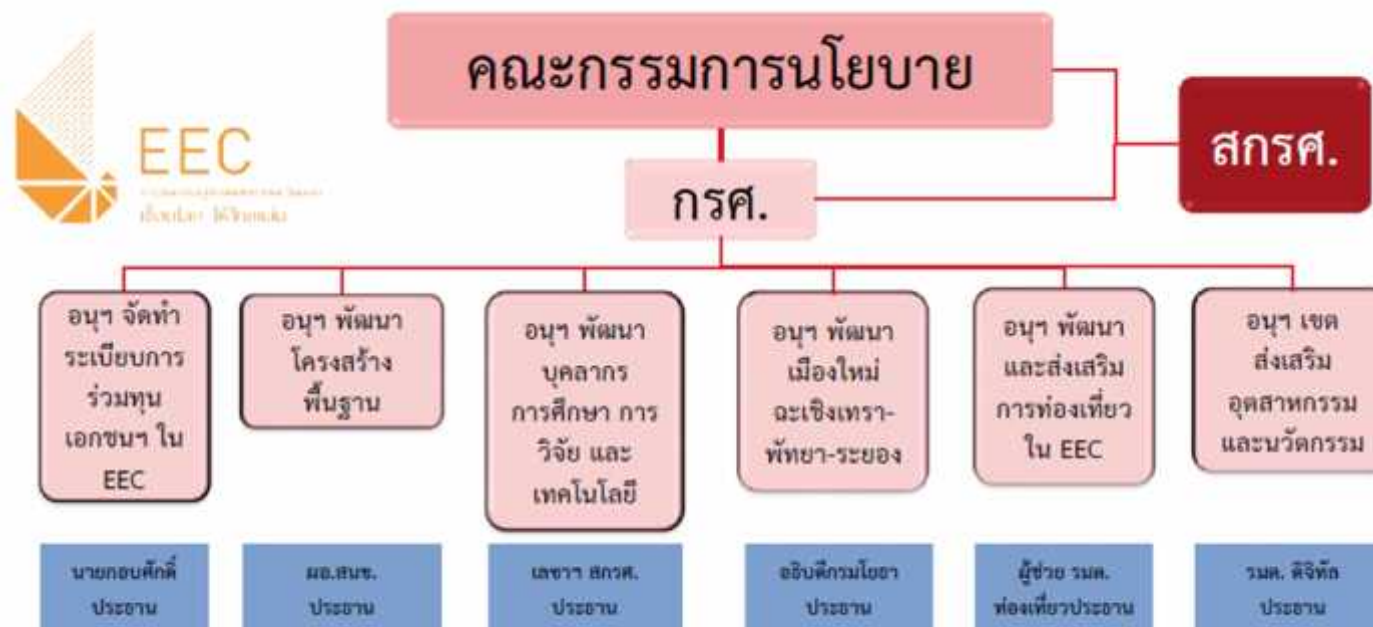


การพัฒนาพื้นที่ระเบียงเศรษฐกิจภาคตะวันออก (EEC)

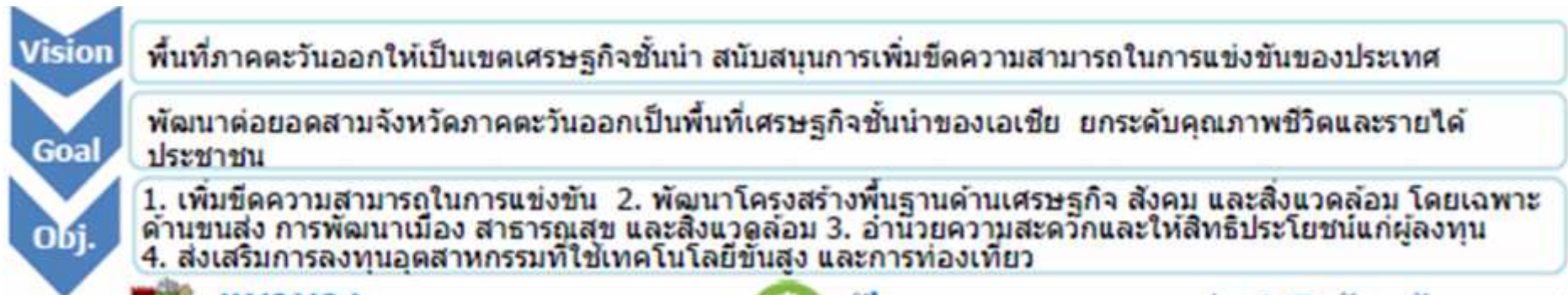


ความเป็นมา

◆ คำสั่งหัวหน้าคณะรักษาความสงบแห่งชาติ ที่ ๒/๒๕๖๐ เรื่อง การพัฒนาระเบียงเศรษฐกิจพิเศษภาคตะวันออก กำหนดให้มีคณะกรรมการนโยบายพัฒนาระเบียงเศรษฐกิจพิเศษภาคตะวันออก ประกอบด้วยนายกรัฐมนตรี เป็นประธาน คณะกรรมการบริหารการพัฒนาระเบียงเศรษฐกิจพิเศษภาคตะวันออก (กรศ.) ประกอบด้วยรัฐมนตรีว่าการกระทรวงอุตสาหกรรม เป็นประธาน ผู้ว่าราชการจังหวัดชลบุรี เป็นกรรมการ และจัดตั้งสำนักงานเพื่อการพัฒนาระเบียงเศรษฐกิจพิเศษภาคตะวันออก (สกรศ.) เป็นกลไกขับเคลื่อนการดำเนินงาน



การพัฒนาพื้นที่ระเบียงเศรษฐกิจภาคตะวันออก (EEC)



แนวทาง

- พัฒนาอุตสาหกรรมเป้าหมายที่ใช้เทคโนโลยีขั้นสูง เป็นมิตรกับสิ่งแวดล้อมและสอดคล้องกับศักยภาพของพื้นที่
- พัฒนาโครงสร้างพื้นฐานการขนส่งเชื่อมโยงพื้นที่เศรษฐกิจ ยกระดับความสามารถในการแข่งขันของประเทศให้สูงขึ้น
- ให้สิทธิประโยชน์และสิ่งอำนวยความสะดวกเพื่อดึงดูดอุตสาหกรรมเป้าหมาย
- พัฒนาสภาพแวดล้อมเมืองสำคัญของจังหวัดให้เป็นเมืองน่าอยู่ เอื้อต่อการขยายตัวทางเศรษฐกิจและสังคม
- พัฒนาระบบสาธารณูปโภคและสาธารณูปการ โครงสร้างพื้นฐานและบริการทางสังคม และสิ่งแวดล้อมที่ได้มาตรฐาน

เป้าหมายการลงทุนกว่า 1.5 ล้านล้านบาท*



การพัฒนาพื้นที่ระเบียงเศรษฐกิจภาคตะวันออก (EEC)



ในทางกายภาพ...ใช้ 3 จังหวัดเป็นฐาน เริ่มต้น ใช้กล
ยุทธ์ประกาศพื้นที่เล็กๆเป็น “เขตส่งเสริมพิเศษ”

..เหมือนการประกาศ นิคมอุตสาหกรรม แต่เน้น
อุตสาหกรรมเป้าหมายและเรื่องที่เป็นจริงๆ] ..
ตัวอย่างเช่น เขตสนามบินอู่ตะเภา 6,500 ไร่เป็น เขต
ส่งเสริมเศรษฐกิจพิเศษ: เมืองการบินภาคตะวันออกให้
เป็นเขตในการทำธุรกิจที่เกี่ยวกับการบิน

30ปีที่ผ่านมา พื้นที่ทำนิคมอุตสาหกรรม
118,003 ไร่ คิดเป็น 1.4% ของพื้นที่ 3 จังหวัด
ประมาณความต้องการที่ดินเพื่อการอุตสาหกรรมใน
โครงการ EEC
50,000 ไร่ คิดเป็น 0.6 %ของพื้นที่ 3 จังหวัด



การพัฒนาพื้นที่ระเบียงเศรษฐกิจภาคตะวันออก (EEC)



1. โครงสร้างพื้นฐาน



- 3 ท่าเรือ
- รถไฟทางคู่เชื่อมเข้าท่าเรือทั้ง 3 ระบบ



- พัฒนาสนามบินอู่ตะเภา



- รถไฟความเร็วสูงเชื่อม 3 สนามบิน
- ถนน ทางหลวง มอเตอร์เวย์

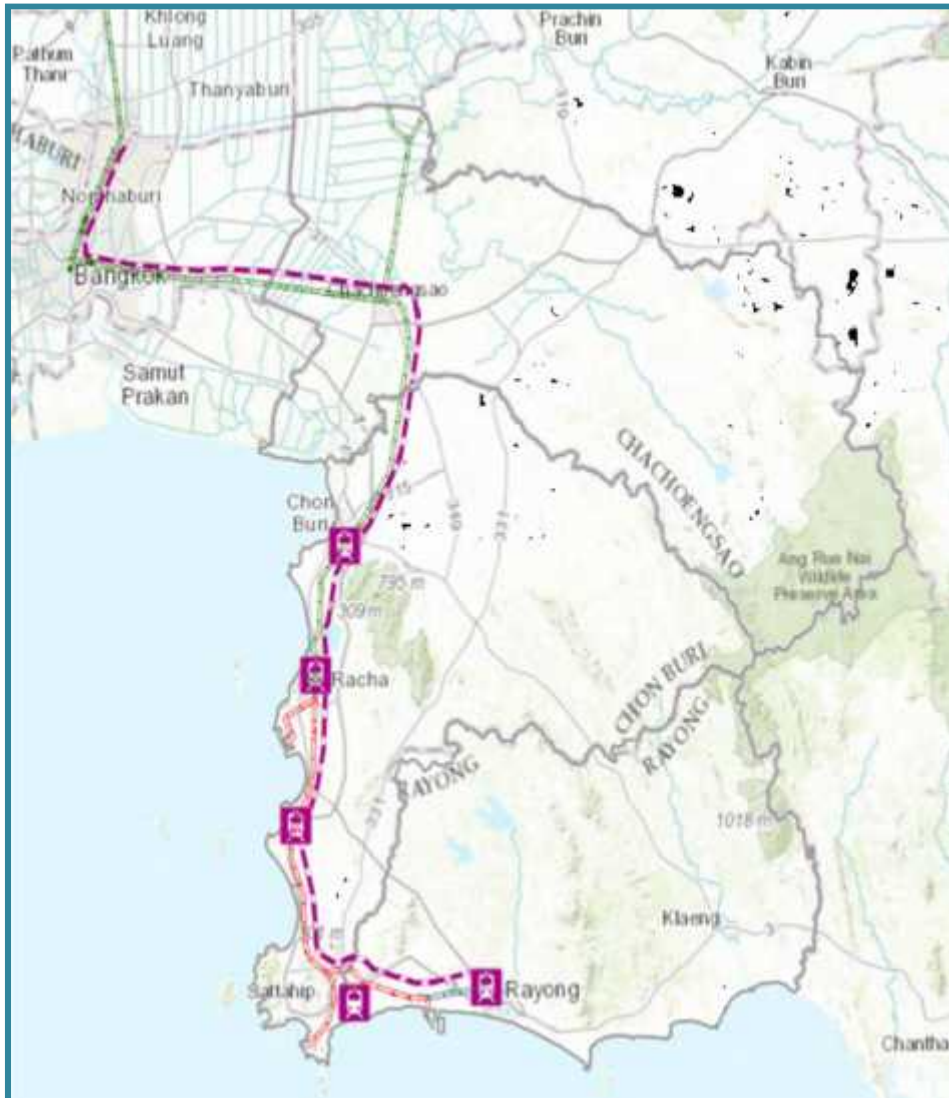
ตัวอย่าง โครงการพัฒนาท่าเรืออุตสาหกรรม



ตัวอย่าง โครงการพัฒนามาตรฐานสินค้าเกษตรปลอดภัย



โครงการรถไฟความเร็วสูง และรถไฟรางคู่



รถไฟความเร็วสูง: กรุงเทพฯ – ระยอง

- เชื่อมต่อ 3 สนามบินหลัก: ดอนเมือง, สุวรรณภูมิ , และ สนามบินอู่ตะเภา ในเวลาเพียง 1 ชั่วโมง
- เชื่อมต่อสนามบินนานาชาติ สุวรรณภูมิ – สนามบินนานาชาติอู่ตะเภา ภายใน ๔๕ นาที
- รองรับผู้โดยสาร ๑๑๐ ล้านคน/ปี

รถไฟความเร็วสูง: กรุงเทพฯ – ระยอง

- ยกระดับทางคู่จากท่าเรือแหลมฉบังไปท่าเรือน้ำลึก มาบตาพุด
- เกิดเส้นทางใหม่ ได้แก่
 - แหลมฉบัง- ปลูกแดง- ระยอง (อยู่ในรายการโครงการในกิจการภายใต้แผนยุทธศาสตร์การให้เอกชนร่วมลงทุนในกิจการของรัฐ)
 - มาบตาพุด- ระยอง – จันทบุรี – ตราด (อยู่ระหว่างการศึกษา)

การพัฒนาพื้นที่ระเบียงเศรษฐกิจภาคตะวันออก (EEC)



๒. การลงทุน ๑๐ อุตสาหกรรมเป้าหมาย: ให้มีการลงทุนจริง



ความก้าวหน้า

➤ กฎหมายส่งเสริมการลงทุน

- พรบ.ส่งเสริมการลงทุน (๒๕๖๐)
- พรบ.กองทุนเพิ่มความสามารถในการแข่งขัน (๒๕๖๐)
- พรบ.เขตพัฒนาพิเศษภาคตะวันออก (กำลังรอเสนอสภา)

➤ มาตรการส่งเสริม

- ส่งเสริม ๑๐ คลัสเตอร์อุตสาหกรรมเป้าหมายใหม่ที่มีการขอส่งเสริมการลงทุนในพื้นที่ EEC แล้ว ประมาณ ๒๐,๐๐๐ ล้านบาทในปีที่แล้ว
- กรม.อนุมัติ แผนแนวทาง-มาตรการ ส่งเสริม
 - อุตสาหกรรมไบโอโคโนมีและปิโตรเคมี (พ.ย. ๕๙)
 - อุตสาหกรรมยานยนต์ (ก.พ. ๖๐)
 - หุ่นยนต์และระบบอัตโนมัติ (ก.ย.ในพ.ค. ๖๐)

➤ ตัวอย่างบริษัทชั้นนำ

- การบินไทย-แอร์บัส ทำ MOU การซ่อมเครื่องบิน
- โตโยต้าขยาย ไฮบริดและรถไฟฟ้า
- อาลีบาบา/ลาซาด้า เสนอแผน ๕th Generation E-commerce Park และร่วมกับรัฐบาลทำการฝึกอบรม SME ขึ้นขายบน e-commerce
- บริษัททำ Solution เรื่องหุ่นยนต์ HIRATA ของญี่ปุ่นมาร่วมทุนกับบริษัทไทย

การพัฒนาพื้นที่ระเบียงเศรษฐกิจภาคตะวันออก (EEC)



๓. การพัฒนาการท่องเที่ยว เพิ่มนักท่องเที่ยวคุณภาพ

- แผนพัฒนาการท่องเที่ยว ๓ จังหวัด : จังหวัดฉะเชิงเทรา จังหวัดชลบุรี และจังหวัดระยอง (EEC) เข้าสู่การท่องเที่ยวเชิงคุณภาพ



ความก้าวหน้า

- ททท.รับผิดชอบทำแผน
- สนามบินอู่ตะเภาเริ่มมีสายการบินมามากขึ้น

๔. การพัฒนาสาธารณูปโภคและเมือง

- ความเพียงพอของ สาธารณูปโภคพื้นฐาน น้ำ พลังงาน ขยะ
- กองทุนพัฒนา EEC ช่วยสนับสนุนการพัฒนาชุมชน
- ศึกษาแนวทางขยายของเมืองใหม่



ความก้าวหน้า

- กระทรวงพลังงานกำลังช่วยวางแผนความยั่งยืนของ ไฟฟ้า และพลังงาน
- การประปาภูมิภาค กรมชลประทานดูแลเรื่องน้ำ

แนวคิดการพัฒนาพื้นที่ตามนโยบาย EEC

ตัวอย่างการพัฒนาพื้นที่ที่เมืองใหม่ฉะเชิงเทรา



การพัฒนาพื้นที่กลุ่มจังหวัดชลบุรี ระยอง ฉะเชิงเทรา
Eastern Economic Corridor (EEC)

จ.ฉะเชิงเทรา



สถานีขนาดเล็ก (S)

: สถานียกระดับ ๓ ชั้น

ชานชาลา HSR ชั้น ๓ + Conventional Rail ระดับดิน



การพัฒนาพื้นที่ระเบียงเศรษฐกิจภาคตะวันออก (EEC)



๕.วางระบบการสะสมเทคโนโลยี และการสร้างคน

➤ เขตนวัตกรรม มีแล้ว ๒ เขต

- เขตนวัตกรรมภาคตะวันออก (EECi-ระยอง) ของกระทรวงวิทยาศาสตร์ฯ สร้างความรู้ใหม่ด้านระบบอัตโนมัติและหุ่นยนต์ สมองกล (ARIPOLIS) และ ผลิตภัณฑ์ใหม่จากฐานเกษตร (BIOECONOMY)
- เขตเทคโนโลยีดิจิทัล (EECd ศรีราชา) ของกระทรวงดิจิทัล ทำ ดิจิทัลพาร์ค และ เดต้าเซ็นเตอร์
- เงื่อนไข ต้องให้เข้ากับชุมชน และเป็นประโยชน์กับชุมชนรอบข้าง

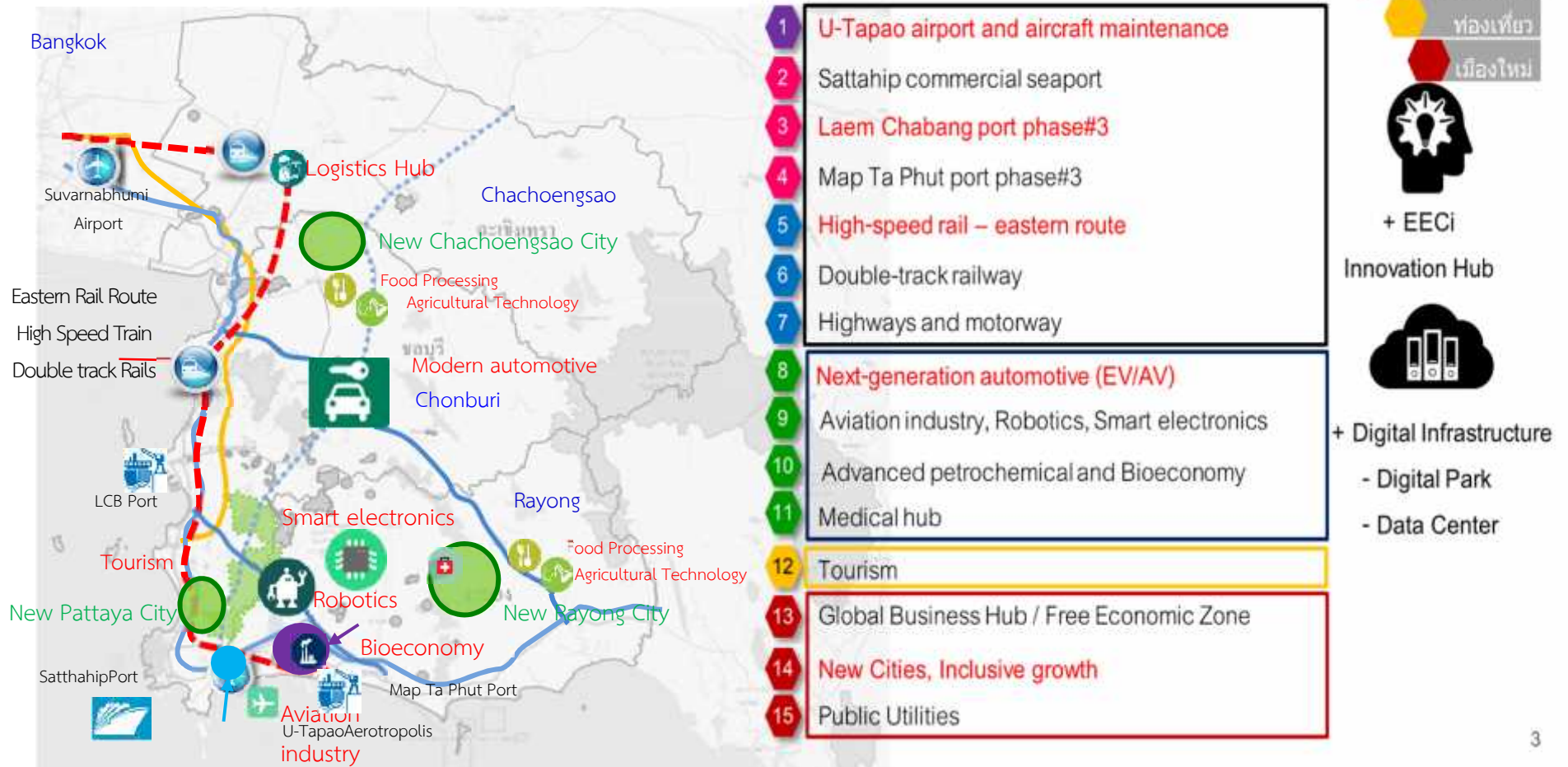
➤ การปรับปรุงระบบการเรียนรู้ของคนใน EEC: กำลังทำแผนปฏิบัติการ

- นักเรียน— รู้จักเทคโนโลยีตั้งแต่เด็ก ให้ไม่กลัว ให้นำมาปรับเป็น
- มีอาชีพ –
 - เสริมระบบราชมงคล ให้มีการเรียนและฝึกงานเทคโนโลยีกับภาคอุตสาหกรรม
 - เสริมระบบราชภัฏให้ช่วยด้านงานบริการระดับสูง
- นักวิจัย นักวิทยาศาสตร์ ใช้ EECi EECd

การพัฒนาพื้นที่ระเบียงเศรษฐกิจภาคตะวันออก (EEC)



4 กลุ่ม 15 โครงการ และ 5 โครงการหลัก



การพัฒนาพื้นที่ระเบียงเศรษฐกิจภาคตะวันออก (EEC)



เป้าหมายระยะปานกลาง (5 ปี) : จบการพัฒนาระยะแรก

1) ประชาชนได้ใช้ โครงสร้างพื้นฐาน ที่เสร็จสมบูรณ์

(สนามบิน-รถไฟความเร็วสูง-รถไฟรางคู่-โครงข่ายถนน ประมาณ 600,000 ล้านบาท เป็นการร่วมทุนกับเอกชน)

2) มีการจ้างงานใหม่..รายได้สูง

(ไม่น้อยกว่า 100,000 ตำแหน่ง จากโครงการลงทุนใน 10 อุตสาหกรรม เป้าหมายที่ใช้เทคโนโลยีใหม่ เงินลงทุนประมาณ 500,000 ล้านบาท)

3) มี SME อยู่บน e-commerce

(จำนวนมากที่เชื่อมกับอุตสาหกรรมและธุรกิจใหม่)

4) มีธุรกิจบริการจำนวนมากมีรายได้สูง

(ค้าปลีก ค้าส่ง อสังหาริมทรัพย์ โรงแรม เกสต์เฮาส์ และอื่นๆ)

5) มีธุรกิจเกษตร อาหาร เทคโนโลยีสมัยใหม่

(เชื่อมความต้องการในเมือง และส่งออก)

6) มีนักท่องเที่ยวเพิ่มขึ้นอย่างน้อยเท่าตัว

(จาก 20 เป็น 40 ล้านคนทั้งไทยและต่างประเทศจากการพัฒนาแหล่งท่องเที่ยวทั้ง 3 จังหวัด 400,000 ล้านบาท)

7) มีวิถีชีวิตเดิมที่ดีขึ้น และ เพิ่มเดิมเมืองใหม่ทันสมัยสำหรับอนาคต

(เมืองใหม่จะเชิงเทรา พัทธยา2 ระยองเมืองอนาคต; 200,000 ล้านบาท)



การพัฒนาพื้นที่ระเบียงเศรษฐกิจภาคตะวันออก (EEC)



เป้าหมาย

ประเมินงบการลงทุนรวมทั้งจากภาครัฐและภาคเอกชน ไม่น้อยกว่า
1.5 ล้านล้านบาท (43,000 ล้านดอลลาร์สหรัฐ) ภายในระยะเวลา 5 ปีแรก





EEC

ระเบียงเศรษฐกิจพิเศษภาคตะวันออก
เชื่อมโลก ให้ไทยแลนด์



จบการนำเสนอ

