



# EEC

ระเบียงเศรษฐกิจพิเศษภาคตะวันออก  
เชื่อมโลก ให้ไทยแลนด์

**EEC @ LAEMCHABANG**

ได้อะไรจาก

**COWORKING SPACE  
at iPlace Park Laem chabang**



โดย นางสาวพิมานพัชร สัมมาจิรากุล

ผู้อำนวยการสำนักงานนิคมอุตสาหกรรมแหลมฉบัง

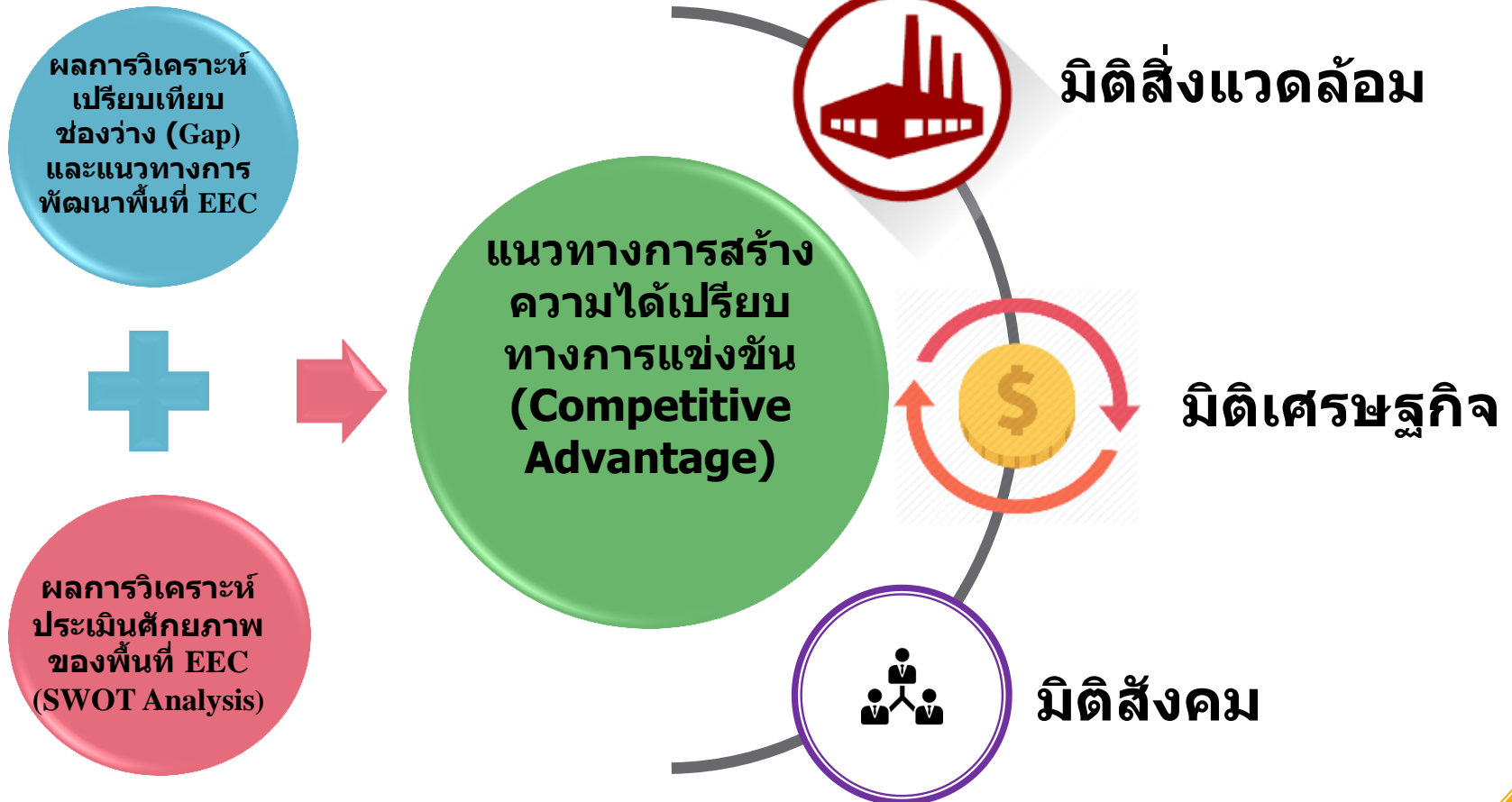
การพัฒนา  
ระเบียงเศรษฐกิจพิเศษภาคตะวันออก

Privileges

One  
Stop Service



# กระบวนการกำหนดแนวทางการสร้างความได้เปรียบ ทางการแข่งขันของพื้นที่ EEC





# เป้าหมายการพัฒนา (Goals)

## เป้าหมายการพัฒนา พื้นที่ EEC



**เป้าหมายที่ 1**  
มูลค่า **GPP**  
ภาคอุตสาหกรรม  
ของกลุ่มจังหวัด  
ในพื้นที่ **EEC**  
เพิ่มขึ้นเฉลี่ย  
ร้อยละ 5 ต่อปี

**เป้าหมายที่ 2**  
เป็นศูนย์กลางด้าน  
ระบบโลจิสติกส์  
เพื่อขับเคลื่อนระบบ  
ห่วงโซ่คุณค่าของ  
ภูมิภาคอาเซียน  
และของโลก

**เป้าหมายที่ 3**  
มูลค่าการลงทุน  
ของโรงงาน  
อุตสาหกรรม  
ศักยภาพ (S-Curve)  
ในพื้นที่ **EEC**  
เพิ่มขึ้นเฉลี่ยร้อยละ 5 ต่อปี

**เป้าหมายที่ 4**  
สร้างการ  
เติบโตของ  
สังคมอย่าง  
มีพลวัต  
และยั่งยืน

**เป้าหมายที่ 5**  
เป็นเมือง  
คุณภาพระดับ  
โลก (Smart  
cities in the  
world-class)



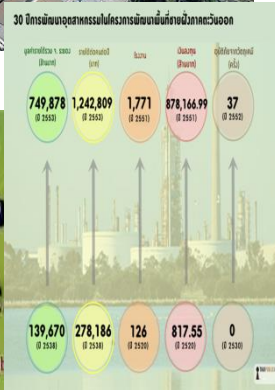
# "อีสเทิร์นซีบอร์ด" 30 ปี แห่งความสำเร็จ สู่ "ระเบียงเศรษฐกิจพิเศษภาคตะวันออก"



## โครงการพัฒนาอีสเทิร์นซีบอร์ด (ESB)

### ... จุดกำเนิดแห่งการปฏิวัติอุตสาหกรรมของประเทศไทย

- จุดประกายอุตสาหกรรมเพื่อการส่งออก:  
สิ่งทอ, อิเล็กทรอนิกส์, ยานยนต์
- สร้างธุรกิจพลังงาน และปิโตรเคมี :  
ท่าเรือมาบตาพุด: โรงกลั่น, โรงแยกก๊าซ, พลาสติก และเคมีภัณฑ์
- ยกกระดานระบบโครงสร้างพื้นฐานเพื่อการอุตสาหกรรม :  
ท่าเรือแหลมฉบัง, มอเตอร์เวย์, รถไฟรางคู่



### ... ความสำเร็จ

- จุดหมายปลายทางของนักลงทุนต่างประเทศ
- เพิ่มมูลค่าการส่งออก 12%, อุตสาหกรรมเติบโต 12%  
เศรษฐกิจขยายตัว 7% ต่อปีในช่วงระยะเวลา 20 ปีแรก

# แนวคิดการพัฒนาระเบียงเศรษฐกิจภาคตะวันออก (Eastern Economic Corridor :EEC)

สร้างพื้นที่รองรับอุตสาหกรรมโดยใช้เขตพื้นที่ชายฝั่งทะเลภาคตะวันออกที่มีศักยภาพ  
และควรกำหนดเป็นพื้นที่หลักในการพัฒนาอุตสาหกรรมเป้าหมาย

## วิสัยทัศน์

เขตพัฒนาพิเศษภาคตะวันออก...  
ศูนย์กลางอุตสาหกรรมแห่งอนาคตของ AEC

เป้าหมายรายจังหวัด  
(ฉะเชิงเทรา ชลบุรี ระยอง)

เขตพัฒนาพิเศษภาคตะวันออก  
(Eastern Economic Corridor)

ฉะเชิงเทรา

เมืองนาอยู่  
รองรับการ  
ขยายของ  
กรุงเทพฯฝั่ง  
ตะวันออก

ชลบุรี

ศูนย์กลาง  
การศึกษาและ  
พัฒนาทักษะ  
นานาชาติ

ศรีราชา-แหลมฉบัง

เมืองอุตสาหกรรมผลิต  
สมัยใหม่ เพื่อเชื่อมสู่การ  
ผลิตภูมิภาคลุ่มน้ำโขง  
และอาเซียน

พัทยา-สัตหีบ-อู่ตะเภา

เมืองการ  
ท่องเที่ยวเชิง  
ธุรกิจ ครบวงจร  
สุขภาพ และ  
สันทนาการ  
ระดับโลก

ศูนย์ธุรกิจ  
การบินและ  
โลจิสติกส์  
แห่งอาเซียน

มาบตาพุด-  
ระยอง

เมืองนาอยู่ที่สุดใน  
อาเซียน  
อุตสาหกรรม  
พลังงาน เคมี  
ชีวภาพ วิทยาศาสตร์  
และ Bioeconomy

## 10 อุตสาหกรรม New Engines of Growth

### 5 อุตสาหกรรมเดิมที่มีศักยภาพ (First S-Curve)

- ยานยนต์สมัยใหม่
- อิเล็กทรอนิกส์อัจฉริยะ
- การท่องเที่ยวกลุ่มรายได้ดีและเชิงสุขภาพ
- การเกษตรเทคโนโลยีชีวภาพ
- การแปรรูปอาหาร

### 5 อุตสาหกรรมอนาคต (New S-Curve)

- หุ่นยนต์
- การบินและโลจิสติกส์
- เชื้อเพลิงชีวภาพและเคมีชีวภาพ
- ดิจิตอล
- การแพทย์ครบวงจร

ส่งเสริมอุตสาหกรรมสีเขียว/บูรณาการโครงสร้างพื้นฐาน/ระบบคมนาคมขนส่ง/ให้สิทธิประโยชน์/อำนวยความสะดวกนักลงทุน/พัฒนาเมืองและความเป็นอยู่ของประชาชน/ผังเมือง/สิ่งแวดล้อม/การใช้ประโยชน์ที่ดิน/พัฒนาแหล่งน้ำ/ประเมินผลกระทบสิ่งแวดล้อม

ปัจจัยขับเคลื่อน  
ความสำเร็จ : KSF

เพิ่มพื้นที่  
รองรับ  
อุตสาหกรรม

กฎหมาย  
กฎระเบียบ

Incentive  
packages

สาธารณูปโภค

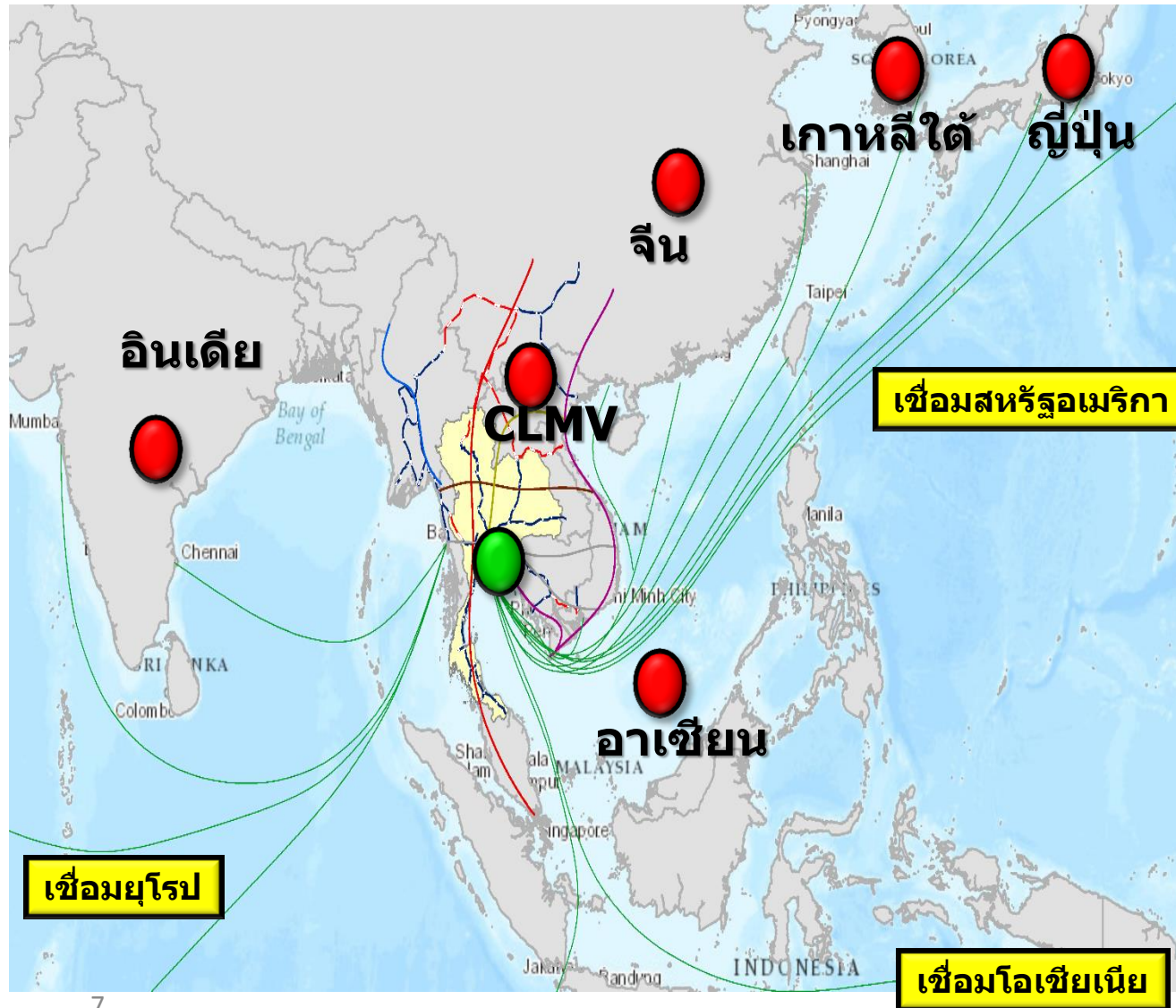
บุคลากร

เทคโนโลยี

Logistics

# คุณกำลังรออะไร...? EEC พื้นที่ยุทธศาสตร์แห่งภูมิภาคอาเซียน

## ความเชื่อมโยงของ EEC กับภูมิภาคต่างๆ



พसान GDP ภายในเอเชียตะวันออกเฉียง, เอเชีย และอินเดีย ด้วย GDP มากกว่า **1/3 ของ GDP โลก**

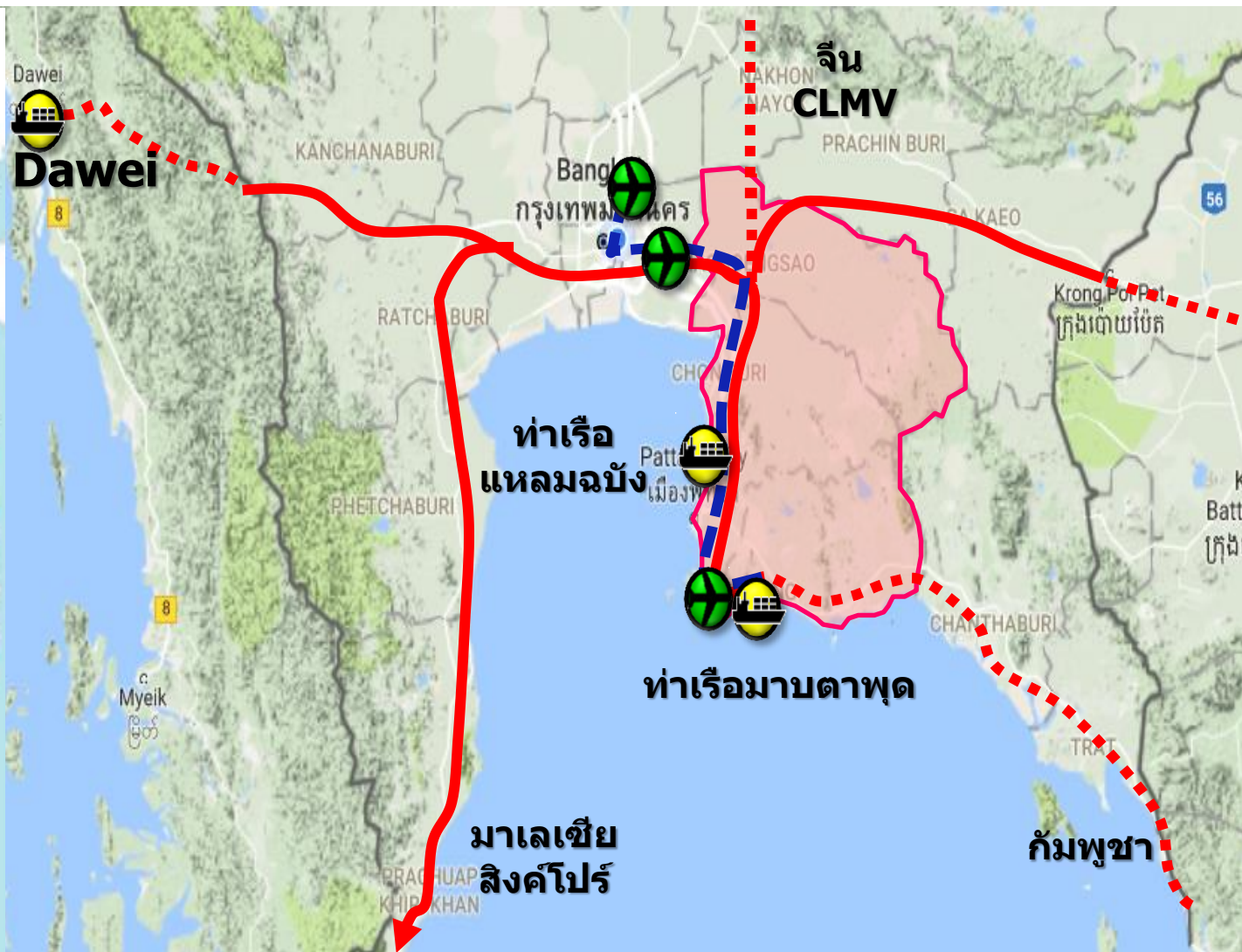
ประตูสู่เอเชีย- เข้าถึงประชากรโลกกว่าครึ่งหนึ่ง

EEC จะก่อให้เกิดการโครงการลงทุนขนาดใหญ่ที่สุดในอาเซียน ทั้งในเชิงงบประมาณ และขนาดพื้นที่

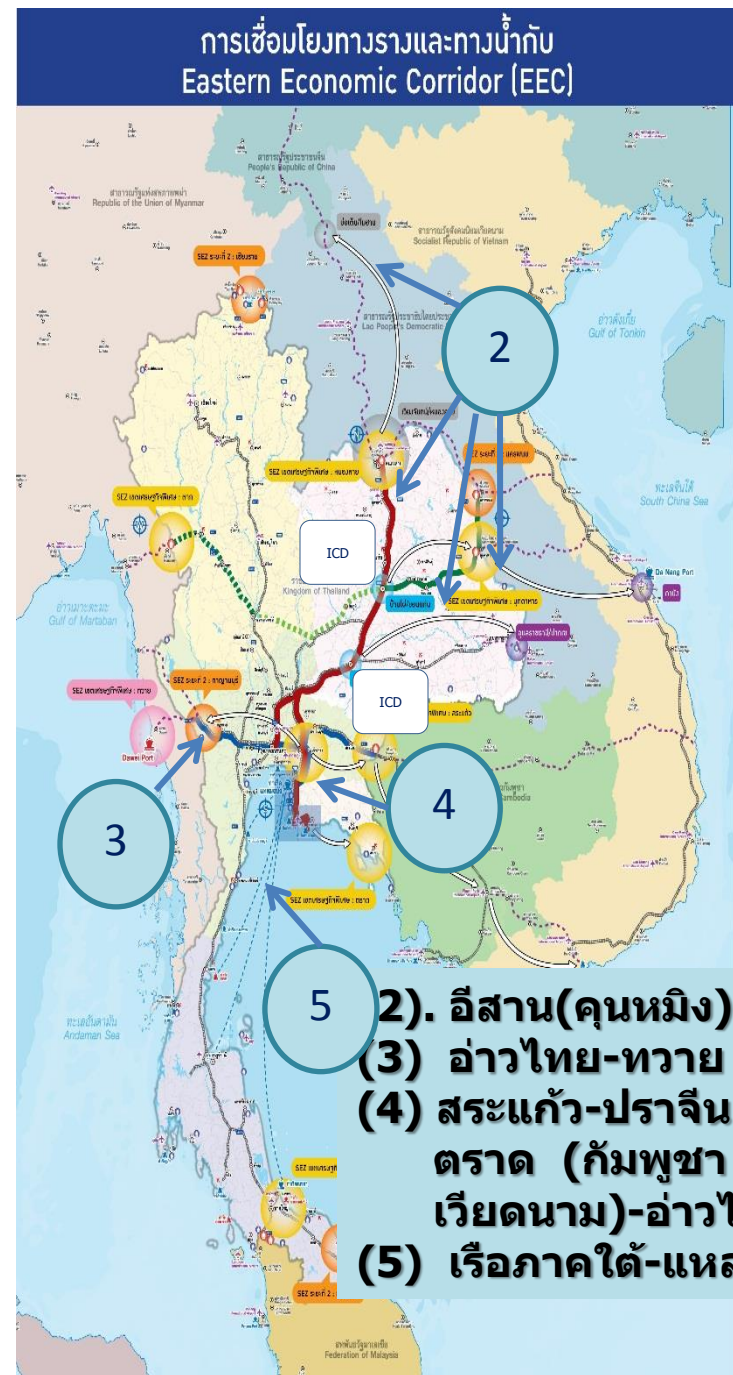


## คุณกำลังรออะไร...?

**การเชื่อมต่อภูมิภาค... ด้วยการเป็น  
ศูนย์กลางแนวระเบียงเศรษฐกิจตะวันออก-ตะวันตก  
และแนวระเบียงเศรษฐกิจเหนือ-ใต้ เชื่อมมหาสมุทร  
อินเดียกับมหาสมุทรแปซิฟิก รวมทั้งประเทศกลุ่มอนุ  
ภูมิภาคลุ่มแม่น้ำโขง และทะเลจีนใต้**



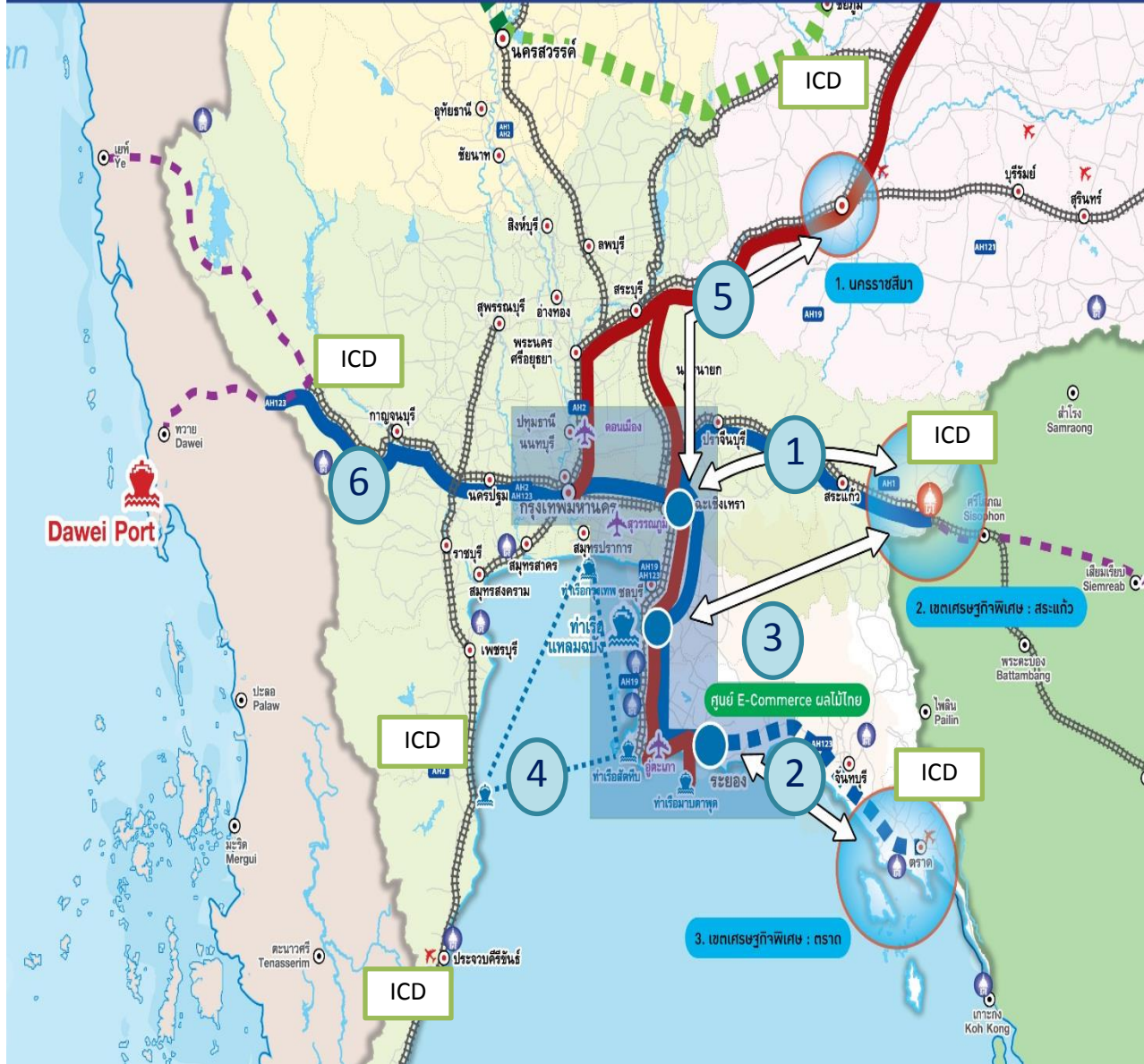
# ความเชื่อมโยงของ EEC กับ ภูมิภาคต่างๆ





## การเชื่อมต่อพื้นที่สำคัญใกล้เคียงกับ Eastern Economic Corridor (EEC)

## ความเชื่อมโยงของ EEC กับ พื้นที่ใกล้เคียง



- 1 เชื่อมโยงเขตเศรษฐกิจ  
พิเศษสระแก้ว
- 2 เชื่อมโยงเขตเศรษฐกิจ  
พิเศษตราด
- 3 เชื่อมโยงแหล่งผลไม้  
จันทบุรี กับ สนามบิน
- 4 เชื่อมโยงหัวหินกับพัทธยา  
บางสะพาน กับ แหลมฉบัง
- 5 เชื่อมโยงเขตธุรกิจ  
นครราชสีมา (อีสาน-คนหมิง)
- 6 เชื่อมโยงกาญจนบุรี  
และทวาย



## การเชื่อมโยงทางอากาศกับ Eastern Economic Corridor (EEC)



## ความเชื่อมโยงของ EEC กับ โลจิสติกส์ทางอากาศ

- 1 3 สนามบินทำงานร่วมกันเป็น  
ศูนย์การบินนานาชาติของเอเชีย  
เพียงพอรองรับอนาคต  
ไทยกลับมาได้เปรียบทางอากาศ
- 2 เชื่อม CLMV (ย่างกุ้ง มันทะเลย์ พนมเปญ โฮ  
จิมินห์ ฮานอย เวียงจันทน์)
- 3 เชื่อม จีน (คุนหมิง เจิ้งโจว ปักกิ่ง เซี่ยงไฮ้  
ฮ่องกง) ญี่ปุ่น (โตเกียว โอซาก้า) ไชล์ –  
ไทเป
- 4 เชื่อมอาเซียนอื่นๆ (กัวลาลัมเปอร์ สิงคโปร์  
มนิลา จาการ์ตา บรูไน)
- 5 เชื่อมอินเดีย (นิวเดลี มุมไบ เซนไน ไฮเดอรา  
บาด)

# Why?

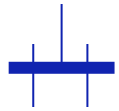
## จากอุตสาหกรรมและโครงสร้างพื้นฐานที่มี... พร้อมต่อยอดสู่ EEC



**2 ท่าเรือน้ำลึก**  
แหลมฉบังและมาบตาพุด



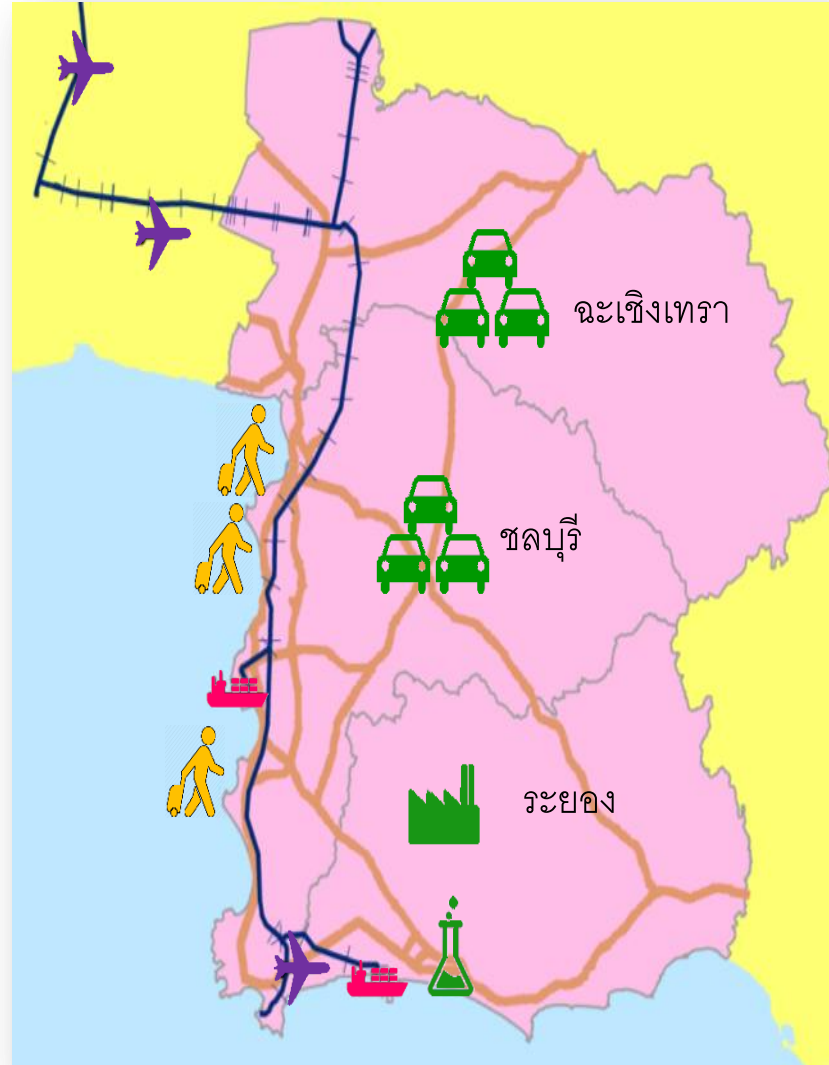
**1 มอเตอร์เวย์**  
**8 ทางหลวง**



**1 โรงไฟฟ้าวถ่าน**  
ลาดกระบัง-แหลมฉบัง



**1 สนามบินอู่ตะเภา**  
ผู้โดยสาร 3 ล้านคน/ปี



นิคมอุตสาหกรรม  
มากกว่า **100,000** ไร่



ปิโตรเคมีชั้นนำใน AEC



ฐานการผลิตรถยนต์ชั้นนำ  
อันดับที่ **13** ของโลก

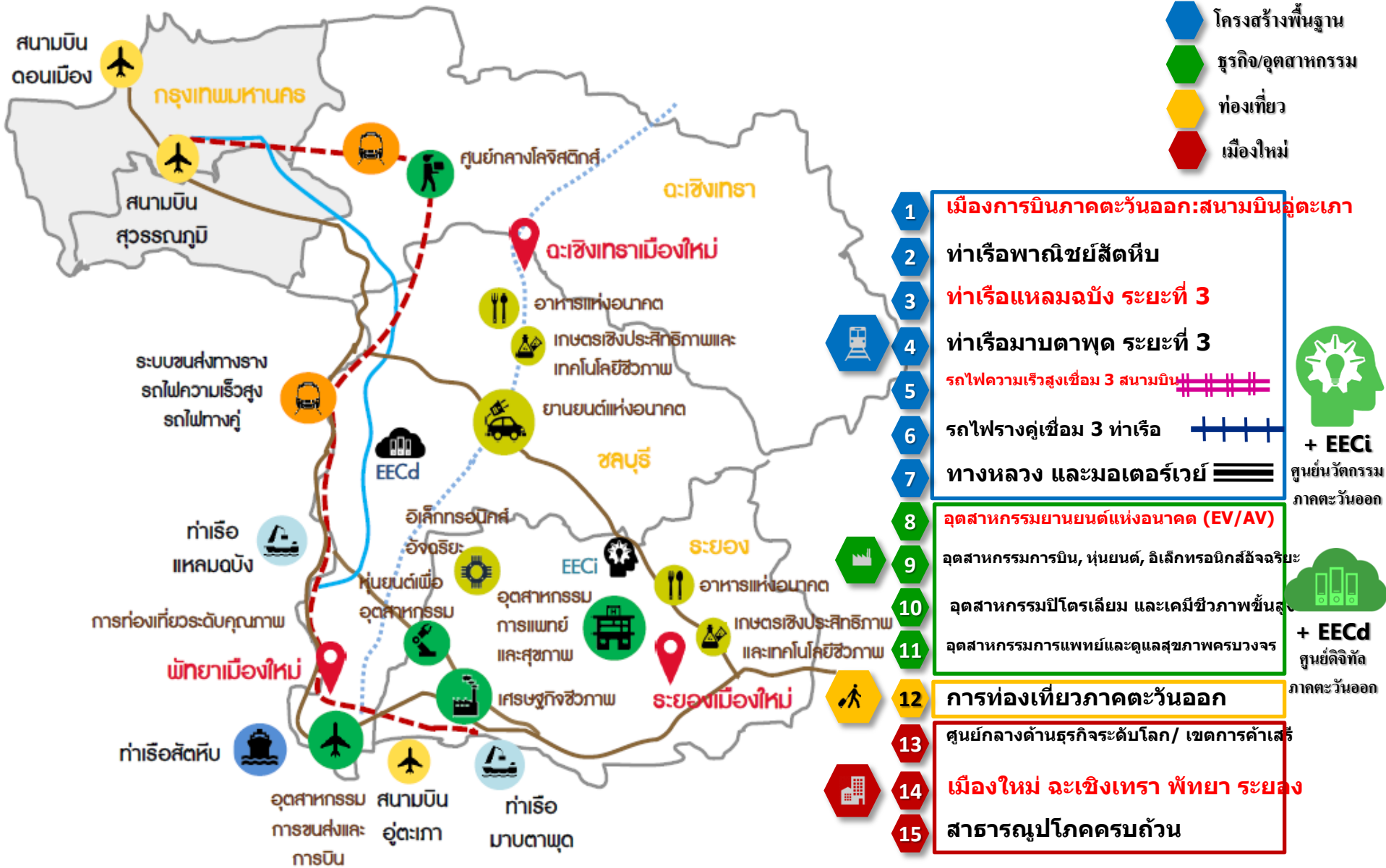


ท่องเที่ยว  
พัทยา นักท่องเที่ยวมากกว่า  
**10** ล้านคน



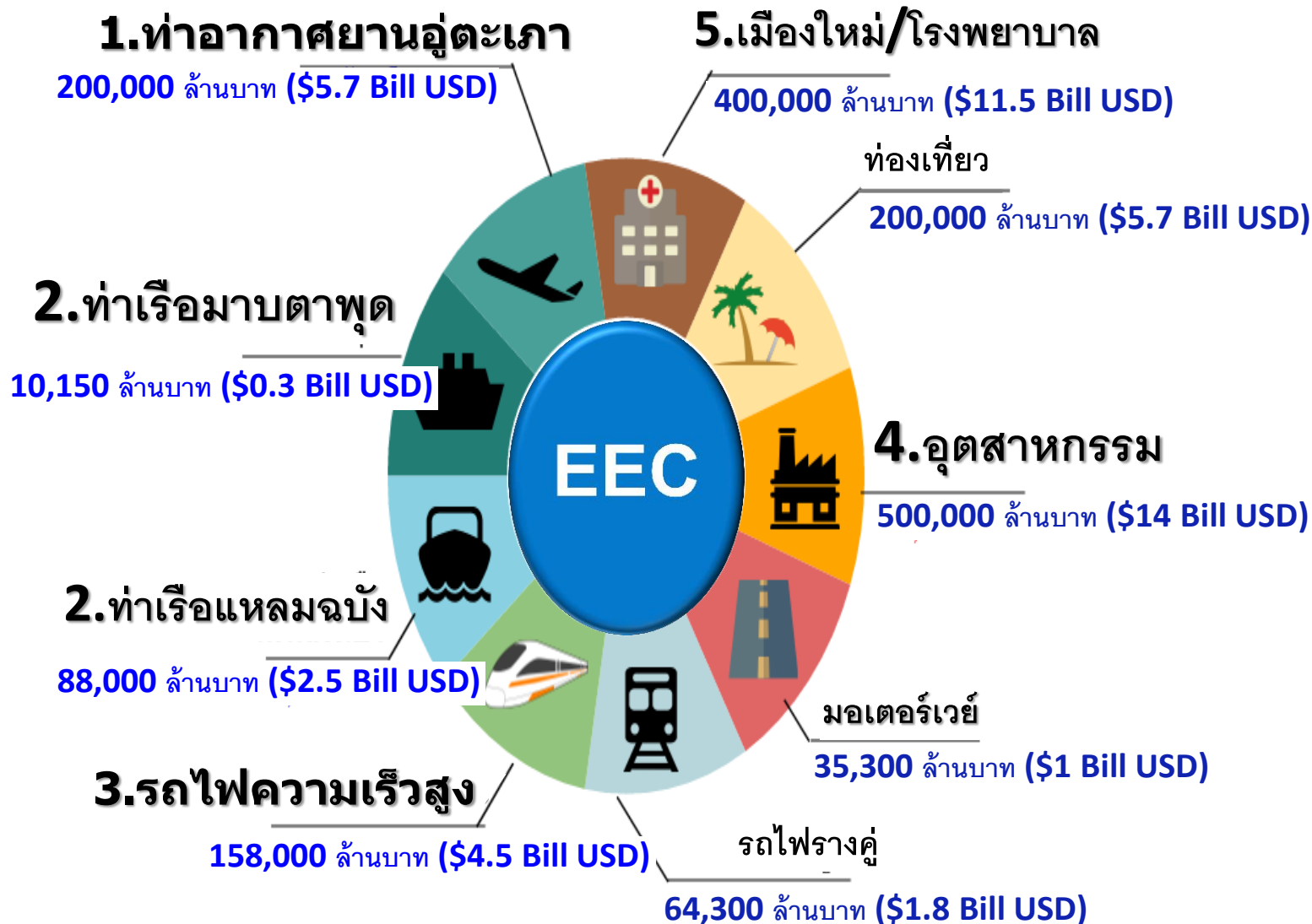
# ระเบียงเศรษฐกิจภาคตะวันออก(Eastern Economic Corridor:EEC)

## 4 กลุ่ม 15 โครงการ และ 5 โครงการหลัก





## การลงทุนของภาครัฐและเอกชนไม่น้อยกว่า **1.5 ล้านล้านบาท (\$43 Billion USD)** ภายในระยะเวลา 5 ปีแรก



# โครงสร้างองค์กร

ระเบียบเขตเศรษฐกิจภาคตะวันออก



คณะกรรมการนโยบายพัฒนาพื้นที่พิเศษภาคตะวันออก  
(คณะกรรมการนโยบาย)



คณะกรรมการบริหารพัฒนาพื้นที่พิเศษภาคตะวันออก  
(กรศ.)



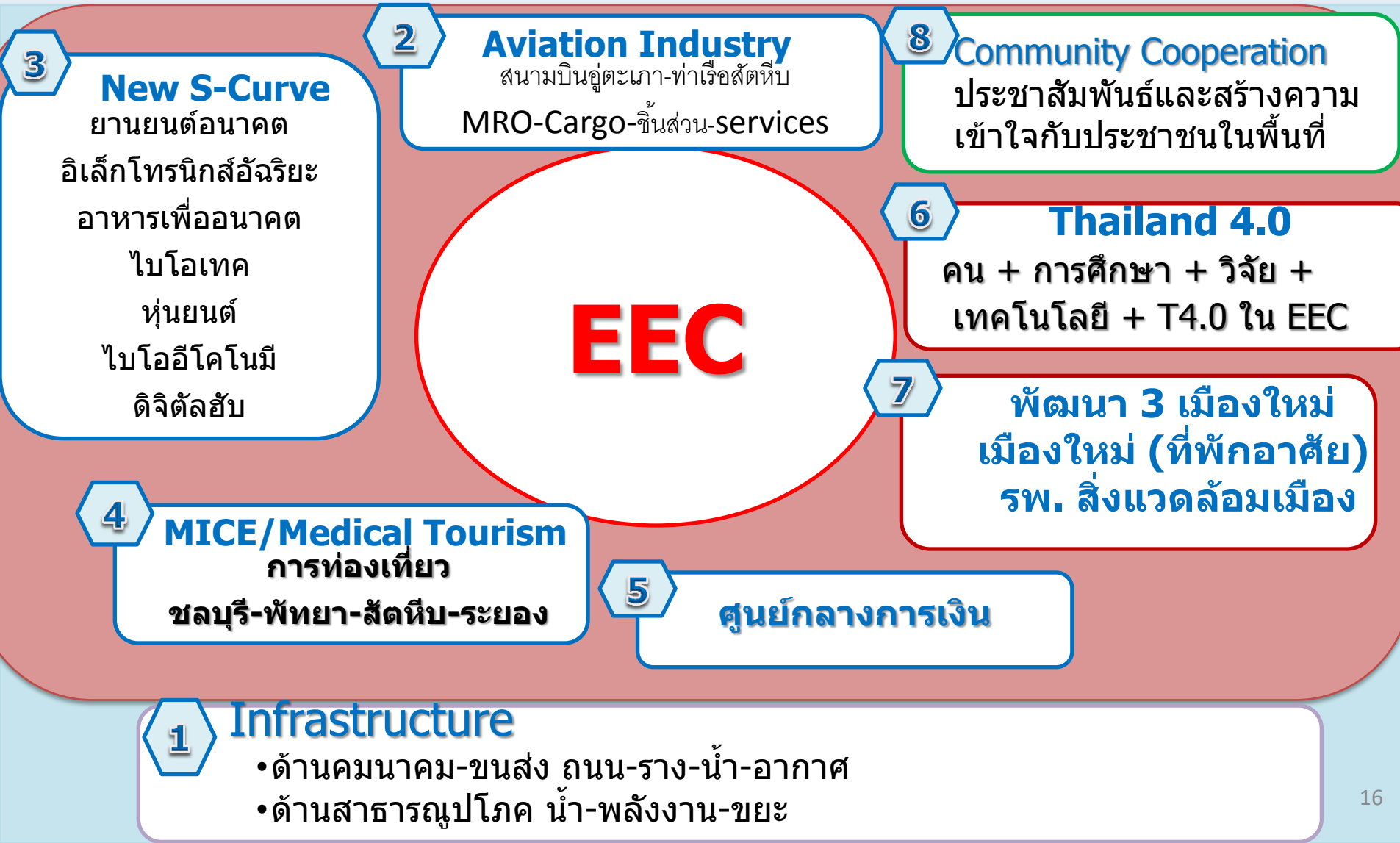
สำนักงานพัฒนาพื้นที่พิเศษภาคตะวันออก  
(สกรศ.)

ประชาสัมพันธ์เชิงรุก  
และชักชวนผู้ลงทุน

แผนปฏิบัติการ  
การลงทุน

ทีมปฏิบัติการ  
เชิงพื้นที่

# ร่างกรอบแผนการพัฒนา พื้นที่ระเบียงเศรษฐกิจพิเศษภาคตะวันออก ประกอบด้วย 8 แผนงาน





# ความคืบหน้า ร่างพระราชบัญญัติ เขตพัฒนาพิเศษภาคตะวันออก พ.ศ...

## หลักการของกฎหมาย

### SEZ

เป็นการตรา  
กฎหมายขึ้นใหม่

### EEC

เป็นการตรา  
กฎหมายขึ้นใหม่

### IEAT

เป็นการแก้ไขกฎหมายที่มีอยู่เดิมโดย  
เพิ่มเติมหลักการสำคัญดังนี้ :



การดำเนินกิจการทำเรืออุตสาหกรรม



เพิ่มอำนาจการจัดตั้งบริษัทจำกัดและ  
บริษัทมหาชนจำกัด และการเข้าร่วม  
ดำเนินงานกับบุคคลอื่นใน  
ต่างประเทศ



เพิ่มอำนาจอนุมัติอนุญาตตาม  
กฎหมายต่างๆ



เพิ่มสิทธิประโยชน์ในการถือครอง  
กรรมสิทธิ์ในอาคารชุด

# วัตถุประสงค์ของกฎหมาย

## SEZ



การส่งเสริมการค้าและการลงทุน  
ของประเทศบริเวณชายแดน



พัฒนาโครงสร้างพื้นฐานและ  
สาธารณูปโภคอันจำเป็น



การให้บริการเบ็ดเสร็จครบวงจร



การให้สิทธิประโยชน์แก่ผู้  
ประกอบกิจการและผู้อยู่อาศัย

## EEC



เพิ่มขีดความสามารถในการแข่งขันของ  
ประเทศ



ส่งเสริมการประกอบอุตสาหกรรมที่ใช้  
เทคโนโลยีขั้นสูง ทันสมัย



บริหารพื้นที่แบบองค์รวม



จัดทำโครงสร้างพื้นฐานที่ทันสมัย ต่อเนื่อง  
เชื่อมโยงกัน



การให้บริการเบ็ดเสร็จครบวงจร



การให้สิทธิประโยชน์แก่ผู้ประกอบการ  
และผู้อยู่อาศัย



การสร้างเมืองและพัฒนาชุมชน

## IEAT

จัดให้มีพื้นที่ที่เหมาะสมและ  
AREA เพียงพอต่อการประกอบ  
อุตสาหกรรมและการค้าของ  
ประเทศ



จัดทำโครงสร้างพื้นฐานที่  
เหมาะสมต่อการประกอบธุรกิจ



การให้บริการเบ็ดเสร็จครบวงจร

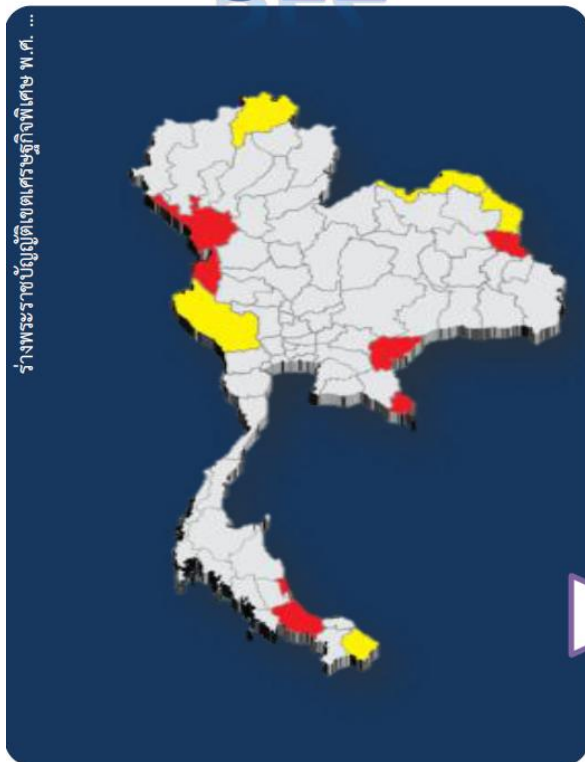


การให้สิทธิประโยชน์แก่ผู้  
ประกอบกิจการ



# ขอบเขตการใช้บังคับกฎหมาย

## SEZ



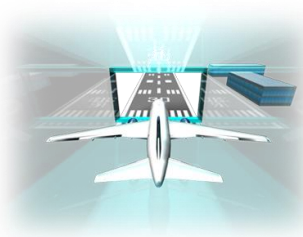
## EEC



## IEAT



# สรุปสาระสำคัญร่างพระราชบัญญัติเขตพัฒนาพิเศษภาค ตะวันออก พ.ศ... (ร่างที่สำนักงานคณะกรรมการกฤษฎีกา ตรวจ พิจารณาแล้ว เรื่องเสร็จที่ 1095/2560)





EEC

ศูนย์บริการข้อมูลข่าวสาร  
เชียงใหม่

# ความเป็นมา

คพ. ในการประชุมครั้งที่ 2/2559 เมื่อวันที่ 20 เมษายน 2559 ได้มีมติเห็นชอบการจัดตั้งเขตเศรษฐกิจพิเศษพื้นที่ชายฝั่งทะเลภาคตะวันออก โดยให้ใช้ชื่อว่า “ระเบียงเขตเศรษฐกิจพิเศษภาคตะวันออก (Eastern Economic Corridor)” และเห็นชอบการออกกฎหมายว่าด้วยเขตเศรษฐกิจพิเศษพื้นที่ชายฝั่งทะเลภาคตะวันออก

คณะกรรมการกฤษฎีกา (คณะพิเศษ) พิจารณาปรับแก้ชื่อร่างพระราชบัญญัติเป็น “ร่างพระราชบัญญัติเขตพัฒนาพิเศษภาคตะวันออก พ.ศ. ...” พร้อมทั้งปรับแก้เนื้อหาบางประการและนำเสนอ ครม. พิจารณา โดย ครม.ได้มีมติเมื่อวันที่ 11 เมษายน 2560 เห็นชอบในหลักการร่างพระราชบัญญัตินี้ และให้ส่งสำนักงานคณะกรรมการกฤษฎีกาตรวจพิจารณาอีกครั้งหนึ่งตามความเห็นของคณะรัฐมนตรี



คณะกรรมการบริหารการพัฒนาพื้นที่ในเขตพัฒนาเศรษฐกิจพิเศษ (คพ.) ในการประชุมครั้งที่ 1/2559 เมื่อวันที่ 7 มีนาคม 2559 ได้มีมติเห็นชอบการจัดตั้งสำนักงานประสานการพัฒนาพื้นที่ในเขตพัฒนาเศรษฐกิจพิเศษ (สปพ.) ภายใต้สำนักงานปลัดกระทรวงอุตสาหกรรม

ผู้อำนวยการ สปพ. นำเสนอร่างกฎหมายต่อ ครม. โดยครม. ได้มีมติเมื่อวันที่ 4 ตุลาคม 2559 อนุมัติหลักการร่างพระราชบัญญัติพื้นที่เขตเศรษฐกิจพิเศษภาคตะวันออก พ.ศ. ....

คณะกรรมการกฤษฎีกา (คณะพิเศษ) ได้พิจารณา ร่างพระราชบัญญัตินี้ดังกล่าว ทั้งสิ้น 5 ครั้ง พิจารณาแล้วเสร็จเมื่อ วันที่ 26 กรกฎาคม 2560 และคณะรัฐมนตรีมีมติเห็นชอบเมื่อ 19 กันยายน 2560 เสนอ สนช.พิจารณาต่อไป คาดว่าจะมีผลบังคับใช้ ธันวาคม 2560 (Whip สนช 26 กย....สนช. ประชุม 3 วาระ 1.รับหลักการและตั้ง กก.มาพิจารณา 28 กย 2. พิจารณารายมาตรา 3 พิจารณาภาพรวม.ลงพระปรมาภิไธย)



## เหตุผลความจำเป็นในการตรากฎหมาย

เพื่อเป็นแม่แบบ (Role Model) ในการพัฒนาพื้นที่ภายใต้หลักการพัฒนาอย่างยั่งยืนหลักความโปร่งใส และหลักการ มีส่วนร่วมของประชาชนและเพื่อเพิ่มประสิทธิภาพ ในการบริหารราชการและการให้บริการของภาครัฐอันจะมีผลเป็นการช่วยเพิ่มขีดความสามารถในการแข่งขันของประเทศ

ทำไมต้องเป็น EEC : เนื่องจากเป็นพื้นที่ที่มีความพร้อมด้านการคมนาคมขนส่งทั้งทางอากาศ ทางเรือ และทางบก รวมทั้งอยู่ในระยะที่สามารถเชื่อมต่อกับกรุงเทพฯและส่วนอื่นของประเทศได้โดยสะดวก นอกจากนี้ พื้นที่ภาคตะวันออกดังกล่าวสามารถปรับปรุงระบบสาธารณูปโภค และโครงสร้างพื้นฐานดังกล่าวได้อย่างประหยัด และมีประสิทธิภาพ (นាំร่อง)

<p><b>1</b> หลักการ          สำคัญของร่าง          พระราชบัญญัติ          มาตรา 6</p> 	<p><b>2</b> กำหนดพันธะ          สัญญาของภาครัฐ          ในการพัฒนาพื้นที่          มาตรา 7</p>	<p><b>3</b> จัดตั้งองค์กร          กำกับดูแล          มาตรา 10</p> 	<p><b>4</b> อำนาจหน้าที่ของ          คณะกรรมการ          นโยบาย          มาตรา 11</p> 
<p><b>5</b> เลขานุการ          มาตรา 16-20</p> 	<p><b>6</b> การพัฒนาพื้นที่เขต          พัฒนาพิเศษภาค          ตะวันออก          มาตรา 29-30</p> 	<p><b>7</b>★ ผังเมือง          มาตรา 31-32</p> 	<p><b>8</b>★ EIA &amp; PPP          มาตรา 8,12</p>
<p><b>9</b> มาตรา 33</p> 	<p><b>10</b>★ การจัดตั้งเขต          ส่งเสริมเศรษฐกิจ          พิเศษ          มาตรา 39-42</p> 	<p><b>12</b>★ privilege          มาตรา 48-59</p>	<p><b>14</b> การแก้ไขปัญหาอุปสรรค          มาตรา 9</p> 
<p><b>AOT</b>          หน่วยงานผู้ดำเนินการ          พัฒนาพื้นที่เขตพัฒนา          พิเศษภาคตะวันออก</p>	<p><b>11</b>★ ONE          STOP          SERVICE          มาตรา 37,43</p>	<p><b>13</b> การเช่าที่ดินในเขต          ส่งเสริมเศรษฐกิจพิเศษ          มาตรา 52</p>	<p><b>15</b> กองทุน          มาตรา 60-62</p>  <p><b>16</b> บทเฉพาะกาล          มาตรา 66-71</p>



# การดำเนินการตามร่าง พ.ร.บ.

โครงสร้างการบริหาร

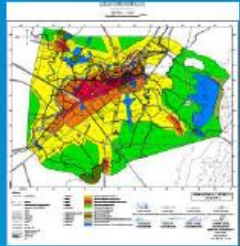


Obj. : ก่อให้เกิดการลงทุนในกลุ่มอุตสาหกรรมเป้าหมาย ไม่น้อยกว่า 1.5 ล้านล้านบาท ภายในระยะเวลา 5 ปี โดยใช้มาตรการด้าน สิทธิประโยชน์ และระบบบริการแบบเบ็ดเสร็จครบวงจร

2 กำหนด **พันธสัญญา** ของภาครัฐใน  
การพัฒนาพื้นที่



3 ภายในปี สำนักงานต้องจัดทำแผนผังการใช้  
ประโยชน์ที่ดิน และกรมโยธาต้องดำเนินการจัดทำ  
ผังเมืองใหม่ให้สอดคล้องกับแผนดังกล่าว



- เพื่อพัฒนาชุมชนในท้องถิ่นที่ได้รับผลกระทบ

8 จัดให้มี  
กองทุนขึ้น

฿  
กองทุน

- เพื่อกระจายความเจริญไปสู่ท้องถิ่น

4 จัดให้มีระบบ  
สาธารณูปโภค  
สาธารณูปการ  
ตามแผน



7 จัดให้มีระบบบริการ  
เบ็ดเสร็จครบวงจร ครอบคลุม  
กฎหมายต่างๆ



1 ยกระดับพื้นที่จังหวัดฉะเชิงเทรา ชลบุรี  
และระยองเป็นเขตพัฒนาพิเศษภาค  
ตะวันออก

5 ศึกษาความเหมาะสมของพื้นที่และประกาศ  
เป็นเขตส่งเสริมเศรษฐกิจพิเศษ

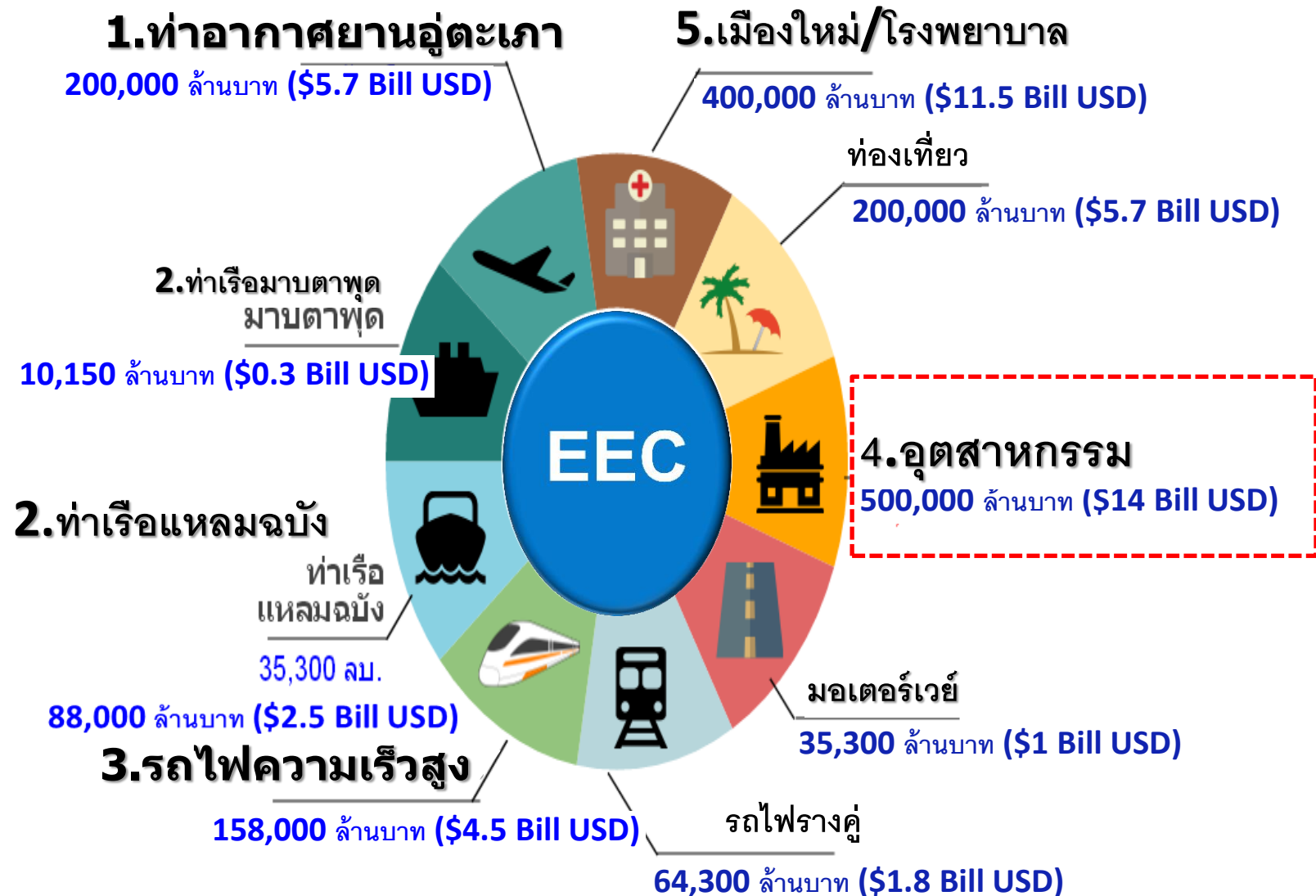


6 กำหนดสิทธิ  
ประโยชน์ในเขต  
ส่งเสริมเศรษฐกิจ  
พิเศษ เช่น ด้านภาษี  
อากร ด้านการนำคน  
ต่างด้าวเข้ามา  
\*ที่ดินในเขตส่งเสริม  
เศรษฐกิจพิเศษสามารถ  
เช่า / ให้เช่าได้ มี  
กำหนดเวลา



# หลักเกณฑ์การจัดตั้งเขตส่งเสริมในพื้นที่ EEC

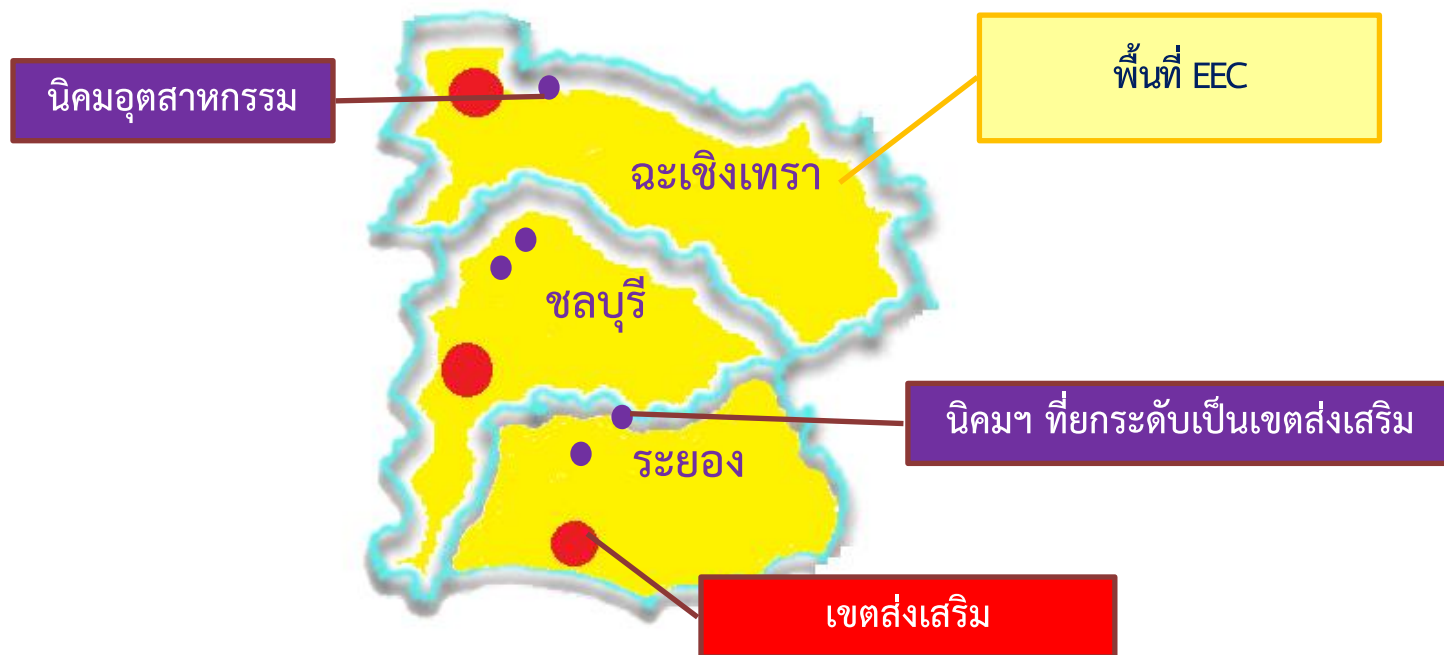
**การลงทุนของภาครัฐและเอกชนไม่น้อยกว่า 1.5 ล้านล้านบาท  
(\$43 Billion USD) ภายในระยะเวลา 5 ปีแรก**



# ประมาณการความต้องการพื้นที่อุตสาหกรรมในพื้นที่ EEC



“เขตส่งเสริม” หมายถึงพื้นที่ใน 3 จังหวัดภาคตะวันออก ได้แก่ จังหวัด  
ฉะเชิงเทรา ชลบุรี และระยอง ที่คณะกรรมการนโยบายการพัฒนาระเบียงเศรษฐกิจ  
ภาคตะวันออก กำหนดและประกาศให้พื้นที่บางส่วนใน 3 จังหวัดดังกล่าวเป็น “เขต  
ส่งเสริม” เพื่อรองรับการพัฒนา โดยที่ ผู้ประกอบกิจการ ผู้อยู่อาศัย หรือผู้ซึ่ง  
เข้ามาปฏิบัติงานในเขตส่งเสริม จะได้รับสิทธิประโยชน์ในการประกอบกิจการ หรืออยู่  
อาศัย เป็นพิเศษตามที่คณะกรรมการนโยบายกำหนด





“อุตสาหกรรมเป้าหมาย” หมายถึง 10 อุตสาหกรรมเป้าหมายทั้งหมดหรือบางส่วน หรือ อุตสาหกรรมอื่นนอกเหนือจากอุตสาหกรรมเป้าหมาย ที่คณะกรรมการนโยบายการพัฒนาเศรษฐกิจภาคตะวันออกกำหนด โดยอาจรวมถึงอุตสาหกรรมบริการ อุตสาหกรรมท่องเที่ยวและการจัดประชุม หรืออุตสาหกรรมอื่นใดด้วยก็ได้ แต่อย่างน้อยต้องประกอบด้วยอุตสาหกรรมด้านต่าง ๆ ดังต่อไปนี้

- (1) ยานยนต์สมัยใหม่
- (2) อิเล็กทรอนิกส์อัจฉริยะ
- (3) การท่องเที่ยวกลุ่มรายได้ดีและการท่องเที่ยวเชิงสุขภาพ
- (4) การเกษตรและเทคโนโลยีชีวภาพ
- (5) การแปรรูปอาหาร
- (6) หุ่นยนต์
- (7) การบินและโลจิสติกส์
- (8) เชื้อเพลิงชีวภาพและเคมีชีวภาพ
- (9) ดิจิทัล
- (10) การแพทย์ครบวงจร

ทั้งนี้ การส่งเสริมอุตสาหกรรมเป้าหมาย ให้คำนึงถึงการจัดสิ่งอำนวยความสะดวกและการให้บริการแก่ผู้ประกอบการ ผู้อยู่อาศัย และผู้ซึ่งเข้ามาปฏิบัติงานในเขตส่งเสริมด้วย

# หลักเกณฑ์การจัดตั้งเขตส่งเสริมในพื้นที่ EEC

## 1.วัตถุประสงค์การจัดตั้งเขตส่งเสริมในพื้นที่ EEC

เพื่อพัฒนากิจกรรมทางเศรษฐกิจที่ทันสมัยและเป็นมิตรต่อสิ่งแวดล้อม เพื่อเพิ่มขีดความสามารถในการแข่งขันของประเทศ

## 2.รูปแบบการจัดตั้งเขตส่งเสริม ในพื้นที่ EEC

การจัดตั้งเขตส่งเสริมในพื้นที่ EEC มี 2 รูปแบบ ได้แก่

**รูปแบบที่ 1: “เขตส่งเสริมเพื่อกิจการพิเศษ”** หมายถึง พื้นที่ที่จัดตั้งขึ้นเพื่อจัดทำโครงสร้างพื้นฐานและระบบสาธารณูปโภคที่มีประสิทธิภาพ มีความต่อเนื่องและเชื่อมโยงกันอย่างเป็นระบบโดยสมบูรณ์ พัฒนาพื้นที่ให้มีความทันสมัย เช่น เมืองการบินภาคตะวันออก (สนามบินอู่ตะเภา), เขตนวัตกรรม (EECi), เขตนวัตกรรมดิจิทัล (EECd) เป็นต้น

**รูปแบบที่ 2: “เขตส่งเสริมเพื่อกิจการอุตสาหกรรม”** หมายถึง พื้นที่ที่จัดตั้งขึ้นเพื่อทำการจัดสรรที่ดิน เพื่อขายหรือเช่าตามกฎหมายว่าด้วยการนิคมอุตสาหกรรมแห่งประเทศไทย (กนอ.) โดยกำหนดการใช้ประโยชน์ในที่ดิน เพื่อรองรับกลุ่มอุตสาหกรรมเป้าหมาย และมีการพัฒนาระบบสาธารณูปโภค สิ่งอำนวยความสะดวก และบริการที่จำเป็นต่อการประกอบกิจการอุตสาหกรรม



### 3. ขั้นตอนการจัดตั้งเขตส่งเสริม ในพื้นที่ EEC

33





## 4) เงื่อนไขการจัดตั้งเขตส่งเสริม ในพื้นที่ EEC

34

**4.1 คุณสมบัติของผู้เสนอโครงการจัดตั้งเขตส่งเสริม** เป็นนิติบุคคลไทย /เป็นผู้ถือกรรมสิทธิ์ หรือ สิทธิครอบครอง หรือ หลักฐานแสดงการได้มาซึ่งสิทธิครอบครอง หรือ หนังสือยินยอมจากเจ้าของที่ดิน ให้ดำเนินการพัฒนาพื้นที่เป็นเขตส่งเสริม

### 4.2 หลักเกณฑ์และเงื่อนไขการจัดตั้งเขตส่งเสริม

ผู้เสนอโครงการจัดตั้งเขตส่งเสริม ต้องแสดงแผนที่กำหนดแนวบริเวณให้ชัดเจนและกำหนดวัตถุประสงค์ เพื่อพัฒนา กิจกรรมทางเศรษฐกิจที่ทันสมัยและเป็นมิตรต่อสิ่งแวดล้อม เพิ่มความสามารถในการแข่งขันของประเทศ โดยระบุรูปแบบการขอ จัดตั้งเขตส่งเสริม ดังนี้

รูปแบบที่ 1 : เขตส่งเสริมเพื่อกิจการพิเศษ

รูปแบบที่ 2 : เขตส่งเสริมเพื่อกิจการอุตสาหกรรม

### 4.3 เอกสารประกอบการยื่นคำขอจัดตั้งเขตส่งเสริม

(1) FS

(2) สำเนาระวางที่ดิน บัญชีโฉนดที่ดิน

(3) Conceptual Design

(4) Land use plan

(5) แผนการลงทุน แผนการเงิน แหล่งเงินทุน และการวิเคราะห์ผลตอบแทนโครงการ

(6) ผังเมืองปัจจุบัน

(7) จัดให้มีระบบสาธารณูปโภค สิ่งอำนวยความสะดวก บริการที่จำเป็น รวมถึงการจัดสรรพื้นที่ ตามข้อบังคับที่ สกปรศ. กำหนด (กรณีขอจัดตั้งเขตส่งเสริมเพื่อกิจการอุตสาหกรรม)

(8) รายงาน EIA/EHIA (ถ้ามี)

1

ชื่อของเขตส่งเสริม วัตถุประสงค์ และแผนที่แนวเขต

2

ผลการศึกษาความเป็นไปได้ในการดำเนินการ และความสอดคล้องกับ  
แผนภาพรวม EEC

3

ประโยชน์ที่คาดว่าจะได้รับการกำหนดเขตส่งเสริม ทั้งในภาพรวม  
ของประเทศและในเขตพื้นที่ EEC

4

ผลกระทบและมาตรการเยียวยาผลกระทบที่อาจเกิดขึ้นกับ  
ประชาชนหรือชุมชนที่อาจได้รับความเสียหายหรือเดือดร้อน

5

จัดทำร่างแผนผังการใช้ประโยชน์ที่ดินในเขตส่งเสริม

6

ผลจากการเผยแพร่ ผลศึกษาและร่างแผน ในระบบสารสนเทศ เพื่อรับ  
ฟังความเห็นของผู้มีส่วนได้เสีย ประชาชนและชุมชนที่เกี่ยวข้อง

# privilege

ผู้ได้รับอนุญาตให้ประกอบกิจการหรืออยู่อาศัยในเขตส่งเสริมเศรษฐกิจพิเศษ หรือผู้มีความรู้ความสามารถอันจะเป็นประโยชน์ต่อการพัฒนาเทคโนโลยี และก่อให้เกิดนวัตกรรม อาจได้รับสิทธิประโยชน์ดังต่อไปนี้

สิทธิในการถือกรรมสิทธิ์ในที่ดินหรืออสังหาริมทรัพย์อื่นภายในเขตส่งเสริมเศรษฐกิจพิเศษได้โดยไม่ต้องได้รับอนุญาตตามประมวลกฎหมายที่ดิน หรือภายใต้การจำกัดสิทธิของคนต่างด้าวตามกฎหมายว่าด้วยอาคราชุด

สิทธิในการได้รับยกเว้นหรือลดหย่อนภาษีอากรตามกฎหมายว่าด้วยการส่งเสริมการลงทุน โดยกำหนดให้อำนาจของคณะกรรมการส่งเสริมการลงทุนเป็นอำนาจของคณะกรรมการนโยบาย ที่จะกำหนดหลักเกณฑ์เงื่อนไข และวิธีการขอรับการส่งเสริมการลงทุนและกำหนดสิทธิประโยชน์ประเภท และขนาดของกิจการให้แตกต่างไปจากที่คณะกรรมการส่งเสริมการลงทุนกำหนดไว้ก็ได้



และอาจกำหนดให้ได้รับสิทธิประโยชน์เช่นเดียวกับผู้ประกอบการในเขตปลอดอากร คลังสินค้าทัณฑ์บนและเขตประกอบการเสรี ก็ได้

สิทธิในการนำคนต่างด้าวดังต่อไปนี้เข้ามาและอยู่ในราชอาณาจักรได้ตามจำนวนและระยะเวลาที่ได้รับอนุญาตแม้ว่าจะเกินกำหนดจำนวนหรือระยะเวลาตามกฎหมายว่าด้วยคนเข้าเมือง

1. ผู้มีความรู้ความเชี่ยวชาญ
2. ผู้บริหารหรือผู้ชำนาญการ
3. คู่สมรสและบุคคลซึ่งอยู่ในอุปการะของบุคคลใน 1 หรือ 2

สิทธิได้รับยกเว้นไม่ต้องปฏิบัติตามกฎหมายว่าด้วยการควบคุมการแลกเปลี่ยนเงินทั้งหมดหรือบางส่วน และสามารถใช้จ่ายเงินตราต่างประเทศเพื่อชำระค่าสินค้าหรือบริการระหว่างผู้ประกอบการในเขตส่งเสริมเศรษฐกิจพิเศษตามหลักเกณฑ์และเงื่อนไขที่คณะกรรมการกำหนด



## การเช่าในเขตส่งเสริม

### เศรษฐกิจพิเศษ

13  
มาตรา 52

การเช่า หรือให้เช่าที่ดินหรืออสังหาริมทรัพย์  
ในเขตส่งเสริมเศรษฐกิจพิเศษ อาจเช่าได้มี  
กำหนดไม่เกิน 50 ปี และสามารถต่ออายุการ  
เช่าได้อีกไม่เกิน 49 ปี



## การแก้ไขปัญหาอุปสรรคในการพัฒนา เขตพัฒนาพิเศษภาคตะวันออก

14  
มาตรา 9



ในการดำเนินการเพื่อพัฒนาเขตพัฒนาพิเศษภาค  
ตะวันออก หากคณะกรรมการนโยบายเห็นว่า  
กฎหมาย กฎ ระเบียบ ข้อบังคับ ประกาศ หรือคำสั่ง  
ใด ก่อให้เกิดความไม่สะดวก ล่าช้า มีความซ้ำซ้อน  
หรือเป็นการเพิ่มภาระการดำเนินการโดยไม่จำเป็น  
หรือมีปัญหาอุปสรรคอื่นใด ให้คณะกรรมการ  
นโยบายเสนอต่อคณะรัฐมนตรีเพื่อพิจารณาให้มีการ  
ดำเนินการเพื่อปรับปรุงกฎหมาย กฎ ระเบียบ  
ข้อบังคับ ประกาศ หรือคำสั่งดังกล่าว หรือ  
มีกฎหมายขึ้นใหม่

ประเภทกิจการที่ระบุไว้ในประกาศคณะกรรมการส่งเสริมการลงทุนที่ 4/2560 และตั้งอยู่ในพื้นที่ 3 จังหวัด ได้แก่ จังหวัดฉะเชิงเทรา จังหวัดชลบุรี และจังหวัดระยอง จะได้รับสิทธิและประโยชน์เพิ่มเติมจากการยกเว้นภาษีเงินได้นิติบุคคล โดยจะให้ได้รับลดหย่อนภาษีเงินได้นิติบุคคลสำหรับกำไรสุทธิที่ได้จากการลงทุนในอัตราร้อยละ 50 ของอัตราปกติ เป็นระยะเวลา 5 ปี นับแต่วันที่กำหนดระยะเวลาการยกเว้นภาษีเงินได้นิติบุคคลสิ้นสุดลง

เขตทั่วไป		EEC
สิทธิประโยชน์ตามประเภทกิจการ	+	สิทธิประโยชน์เพิ่มเติมตามคุณค่าของโครงการ (R&D + ตั้งในนิคม)
	+	สิทธิประโยชน์ในเขต EEC ลดหย่อนภาษีเงินได้นิติบุคคล ร้อยละ 50 เป็นระยะเวลา 5 ปี

ทั้งนี้ จะต้องยื่นคำขอรับการส่งเสริมภายในวันที่ 29 ธันวาคม พ.ศ. 2560

### อุตสาหกรรมเป้าหมาย

กลไกขับเคลื่อนเศรษฐกิจเพื่ออนาคต (New Growth Engine)

1. ยานยนต์สมัยใหม่ (Next-Generation Automotive)
2. อิเล็กทรอนิกส์อัจฉริยะ (Smart Electronics)
3. การท่องเที่ยวกลุ่มรายได้ดีและการท่องเที่ยวเชิงสุขภาพ (Affluent, Medical and Wellness Tourism)
4. อาหารแห่งอนาคต (Food for the Future)
5. เครื่องจักรอัตโนมัติและหุ่นยนต์ (Automation and Robotics)
6. การบิน (Aviation)
7. เคมีชีวภาพและปิโตรเคมีที่เป็นมิตรต่อสิ่งแวดล้อม (Biochemicals and Eco-friendly Petrochemical)
8. ดิจิทัล (Digital)
9. การแพทย์ครบวงจร (Medical Hub)
10. การสนับสนุนการพัฒนาพื้นที่ระเบียงเศรษฐกิจพิเศษภาคตะวันออก เช่น กิจการพัฒนาระบบสาธารณูปโภคพื้นฐานและโลจิสติกส์ กิจการด้านการวิจัยและพัฒนา และบริการสนับสนุนด้านเทคโนโลยี เป็นต้น

## สิทธิประโยชน์ตามประเภทกิจการ

กลุ่ม	มาตรา 31 ยกเว้นภาษีเงินได้นิติบุคคล	มาตรา 28 ยกเว้นอากรเครื่องจักร	มาตรา 36 ยกเว้นอากรวัตถุดิบผลิตเพื่อส่งออก	สิทธิประโยชน์ที่ไม่ใช่ภาษี *
A1 อุตสาหกรรมฐานความรู้ เน้นการออกแบบ ทำ R&D เพื่อเพิ่มขีดความสามารถในการแข่งขันของประเทศ	8 ปี (ไม่ cap วงเงิน) + สิทธิประโยชน์เพิ่มเติมตามคุณค่าของโครงการ	✓	✓	✓
A2 กิจการโครงสร้างพื้นฐานเพื่อพัฒนาประเทศ และกิจการที่ใช้เทคโนโลยีขั้นสูงเพื่อสร้างมูลค่าเพิ่ม แต่มีการลงทุนในประเทศน้อยหรือยังไม่มีการลงทุน	8 ปี + สิทธิประโยชน์เพิ่มเติมตามคุณค่าของโครงการ	✓	✓	✓
A3 กิจการที่ใช้เทคโนโลยีขั้นสูงซึ่งมีความสำคัญต่อการพัฒนาประเทศโดยมีฐานการผลิตอยู่บ้างเล็กน้อย	5 ปี + สิทธิประโยชน์เพิ่มเติมตามคุณค่าของโครงการ	✓	✓	✓
A4 กิจการที่มีระดับเทคโนโลยีไม่ต่ำกว่ากลุ่ม A1-A3 แต่ช่วยสร้างมูลค่าเพิ่มแก่วัตถุดิบในประเทศ และเสริมความแข็งแกร่งให้แก่ห่วงโซ่อุปทาน	3 ปี + สิทธิประโยชน์เพิ่มเติมตามคุณค่าของโครงการ	✓	✓	✓
หมวด 8 การพัฒนาเทคโนโลยีและนวัตกรรม	10 ปี + สิทธิประโยชน์เพิ่มเติมตามคุณค่าของโครงการ	✓	✓	✓

\* สิทธิประโยชน์ที่ไม่ใช่ภาษี ได้แก่

- อนุญาตให้นำคนต่างด้าวเข้ามาเพื่อศึกษาสู่ทางการลงทุน
- อนุญาตให้นำช่างฝีมือและผู้ชำนาญการเข้ามาทำงานในกิจการที่ได้รับการส่งเสริมการลงทุน
- อนุญาตให้ถือกรรมสิทธิ์ที่ดิน
- อนุญาตให้ส่งออกซึ่งเงินตราต่างประเทศ

## สถิติการขอรับ BOI

1 ม.ค. 58 – ก.ย. 60 = 47 โครงการ ผ่านแล้ว 42 โครงการ  
มูลค่ารวม 8,801 ล้านบาท

# ร่างพระราชบัญญัติเขตพัฒนาพิเศษภาคตะวันออก พ.ศ.

## Eastern Economic Corridor Act B.E....



### กองทุนพัฒนาเขตพัฒนา พิเศษภาคตะวันออก

มาตรา 60

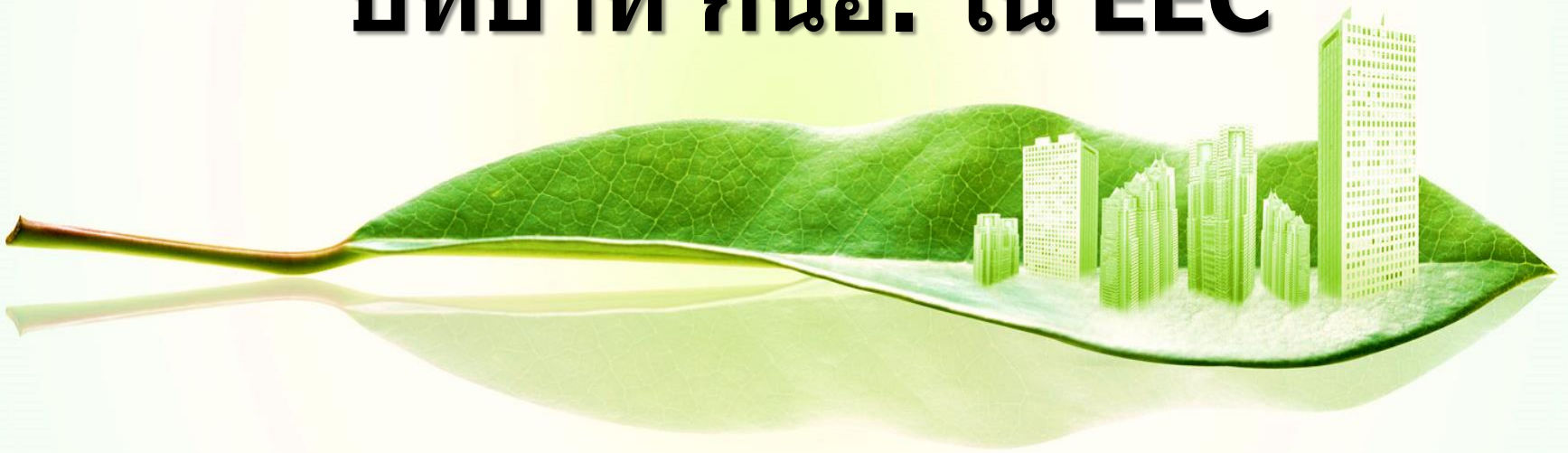
เพื่อการพัฒนาพื้นที่ หรือชุมชน  
รวมตลอดทั้งช่วยเหลือ เยียวยา  
ประชาชนและชุมชนที่ได้รับ  
ผลกระทบจากการพัฒนาพื้นที่

สนับสนุน และส่งเสริมการศึกษา  
และให้ทุนการศึกษาแก่ประชาชน  
ที่อยู่อาศัยในพื้นที่หรือที่อยู่  
ใกล้เคียง และได้รับผลกระทบจาก  
การพัฒนาพื้นที่

\*\*ผปก.ที่ได้รับการ  
ส่งเสริม จะต้องส่ง  
เงินบำรุงกองทุน



# บทบาท กนอ. ใน EEC





# ประมาณการความต้องการพื้นที่อุตสาหกรรมในพื้นที่ EEC



# EEC Smart Cities

ขับเคลื่อนสู่เมืองนิคมอุตสาหกรรมอนาคต



# How to?

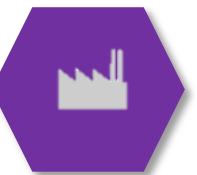
## ยกระดับพื้นที่นิคมอุตสาหกรรมเดิมสู่การเป็นเมืองอุตสาหกรรมอัจฉริยะ และขยายผลสู่พื้นที่เมืองอัจฉริยะและชุมชนใหม่ (Smart City & Smart Community)

สร้างความเป็นอัจฉริยะให้เมืองด้วย **SIM Package**

องค์ประกอบที่สำคัญของ EEC



โครงสร้างพื้นฐาน



การประกอบธุรกิจ , กลุ่มอุตสาหกรรม และ ศูนย์กลางนวัตกรรม



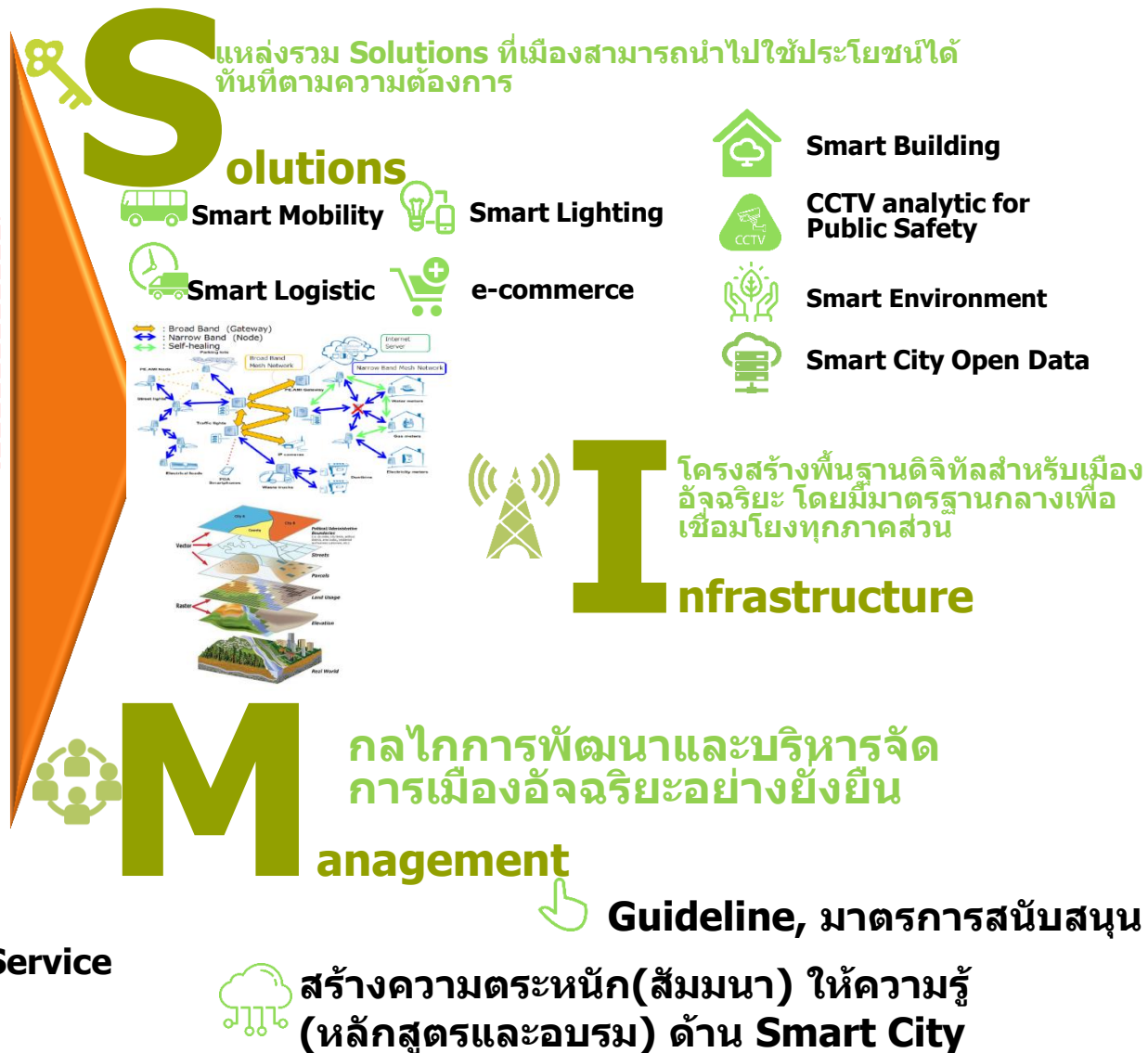
การท่องเที่ยว



เมืองใหม่ และชุมชน



การให้บริการ One Stop Service











1. Entry Feature



Alstom Loop train-tram



**Smart Park**  
**1,466 ไร่**



Article from  
wordlessTech

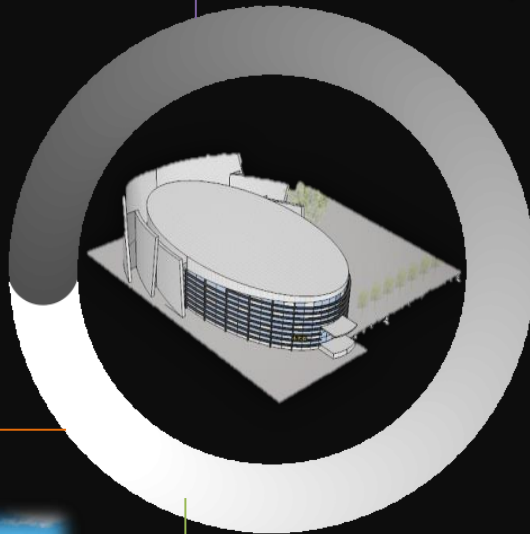
[Read it](#)





## พื้นที่

ระยะที่ 1 ก่อสร้างศูนย์ OSS ณ  
พื้นที่นิคมอุตสาหกรรมแหลมฉบัง  
ระยะที่ 2 ก่อสร้างศูนย์ OSS ณ  
พื้นที่นิคมอุตสาหกรรมมาบตาพุด



## ขนาด

2,000 ตารางเมตร

## การให้บริการ

ครอบคลุมการอนุมัติ อนุญาต ออก  
ใบอนุญาต ให้ความเห็นชอบ รับจด  
ทะเบียน รับแจ้งตามกฎหมายต่างๆ  
ดังนี้

- กฎหมายว่าด้วยการขุดดิน  
ถมดิน
- กฎหมายว่าด้วยการควบคุมอาคาร
- กฎหมายว่าด้วยการ จดทะเบียน  
เครื่องจักร
- กฎหมายว่าด้วยการสาธารณสุข
- กฎหมายว่าด้วยคนเข้าเมืองเฉพาะ  
การอนุญาตให้อยู่ต่อใน  
ราชอาณาจักร
- กฎหมายว่าด้วยทะเบียนพาณิชย์
- กฎหมายว่าด้วยโรงงาน
- กฎหมายว่าด้วยการจัดสรรที่ดิน

# ภาพรวมงานปรับปรุง

งานปรับปรุง  
สำนักงานนิคมฯ เดิม

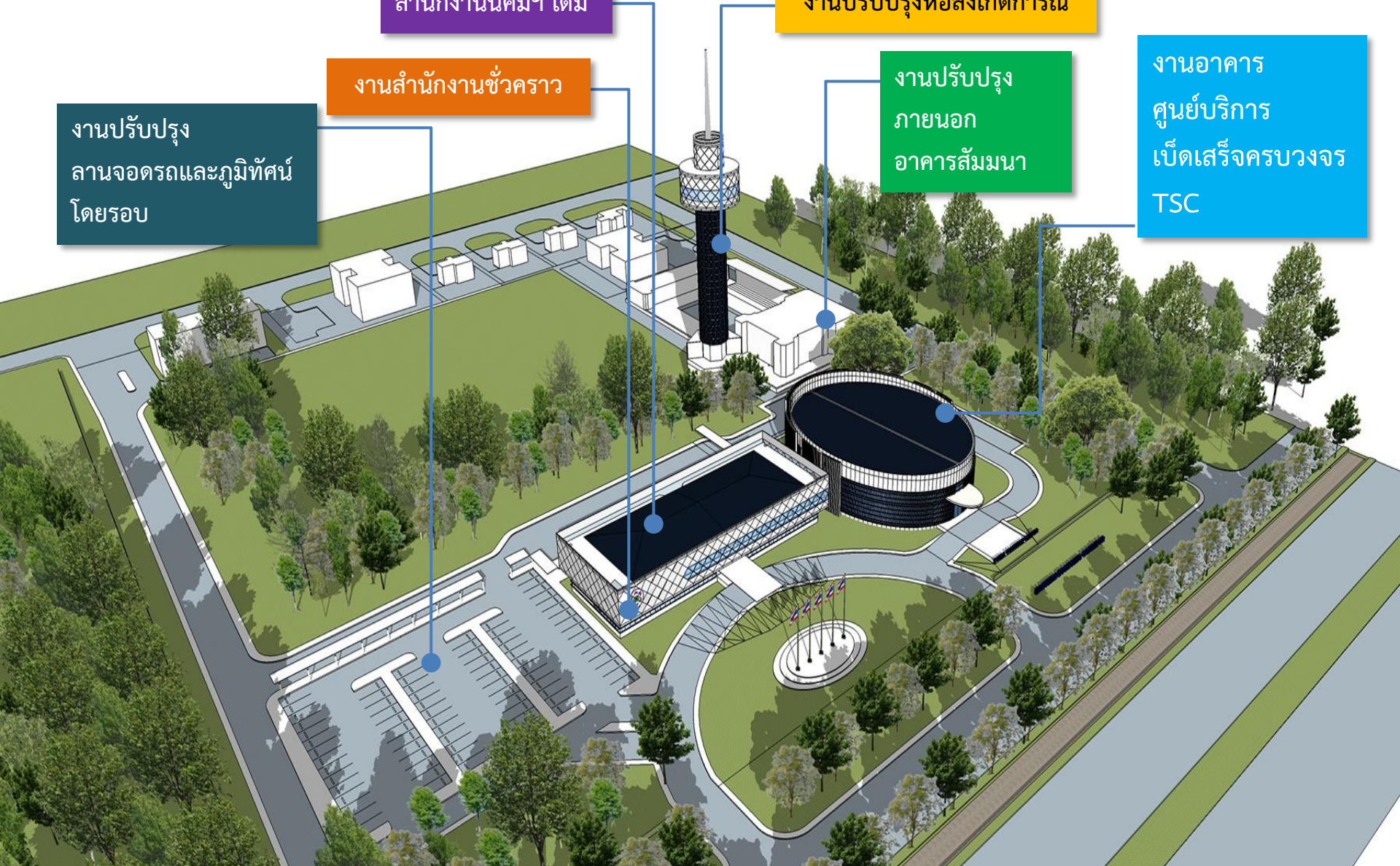
งานปรับปรุงหอสังเกตการณ์

งานสำนักงานชั่วคราว

งานปรับปรุง  
ลานจอดรถและภูมิทัศน์  
โดยรอบ

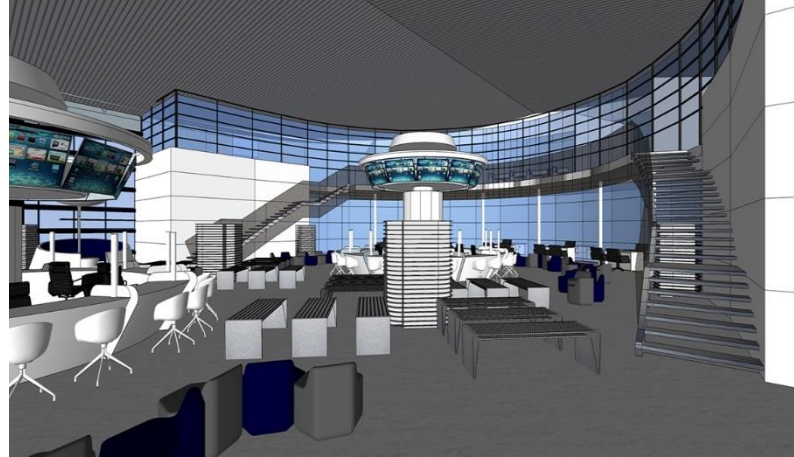
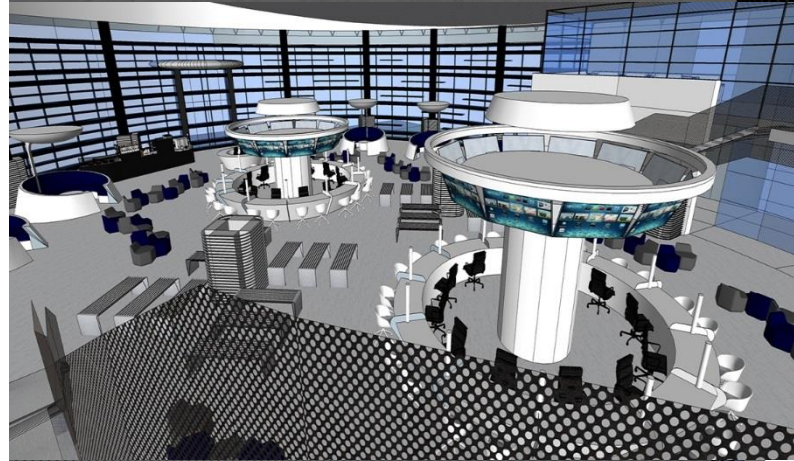
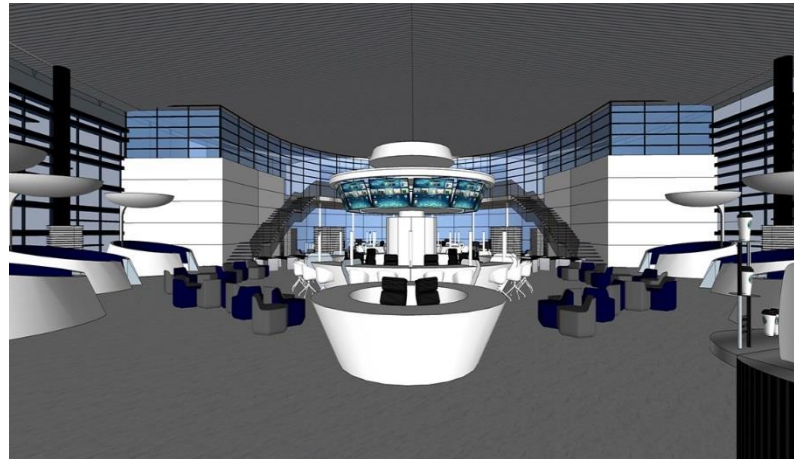
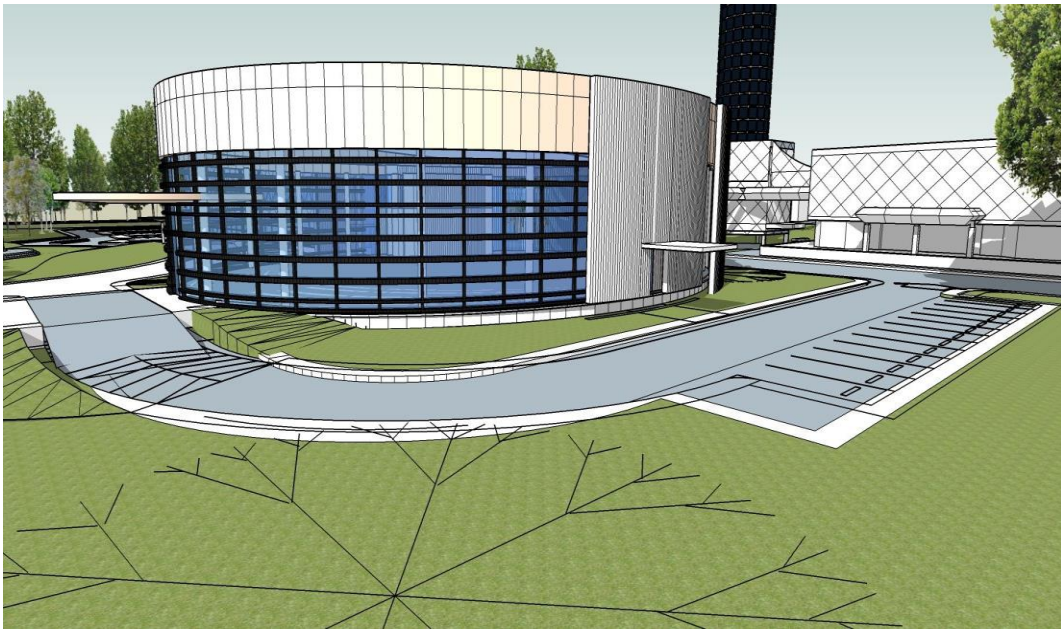
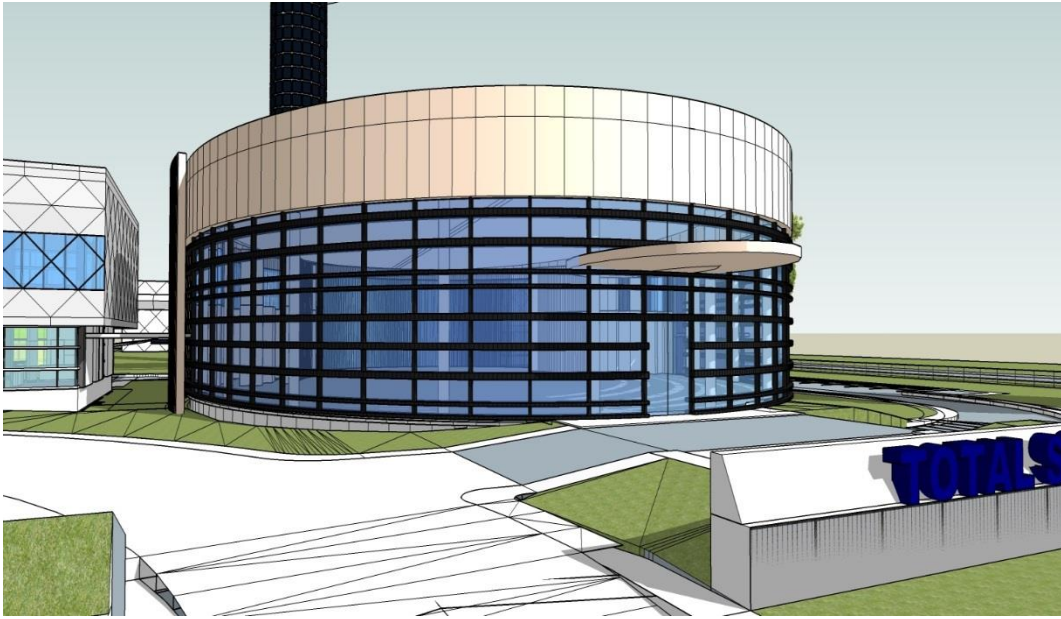
งานปรับปรุง  
ภายนอก  
อาคารสัมมนา

งานอาคาร  
ศูนย์บริการ  
เบ็ดเสร็จครบวงจร  
TSC





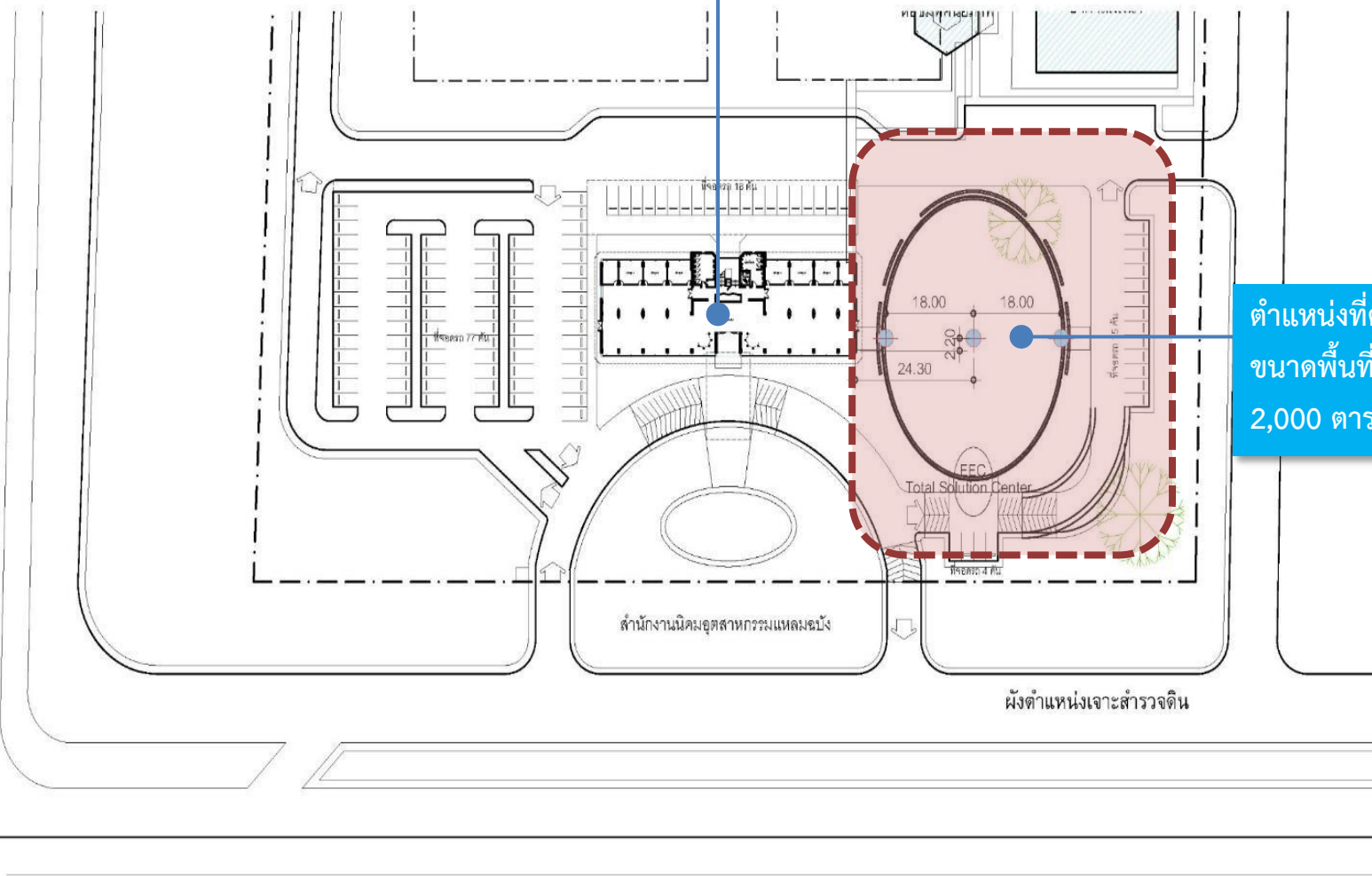
# ทัศนียภาพ ภายนอก-ภายใน อาคาร TSC





# ตำแหน่งที่ตั้งโครงการ TSC

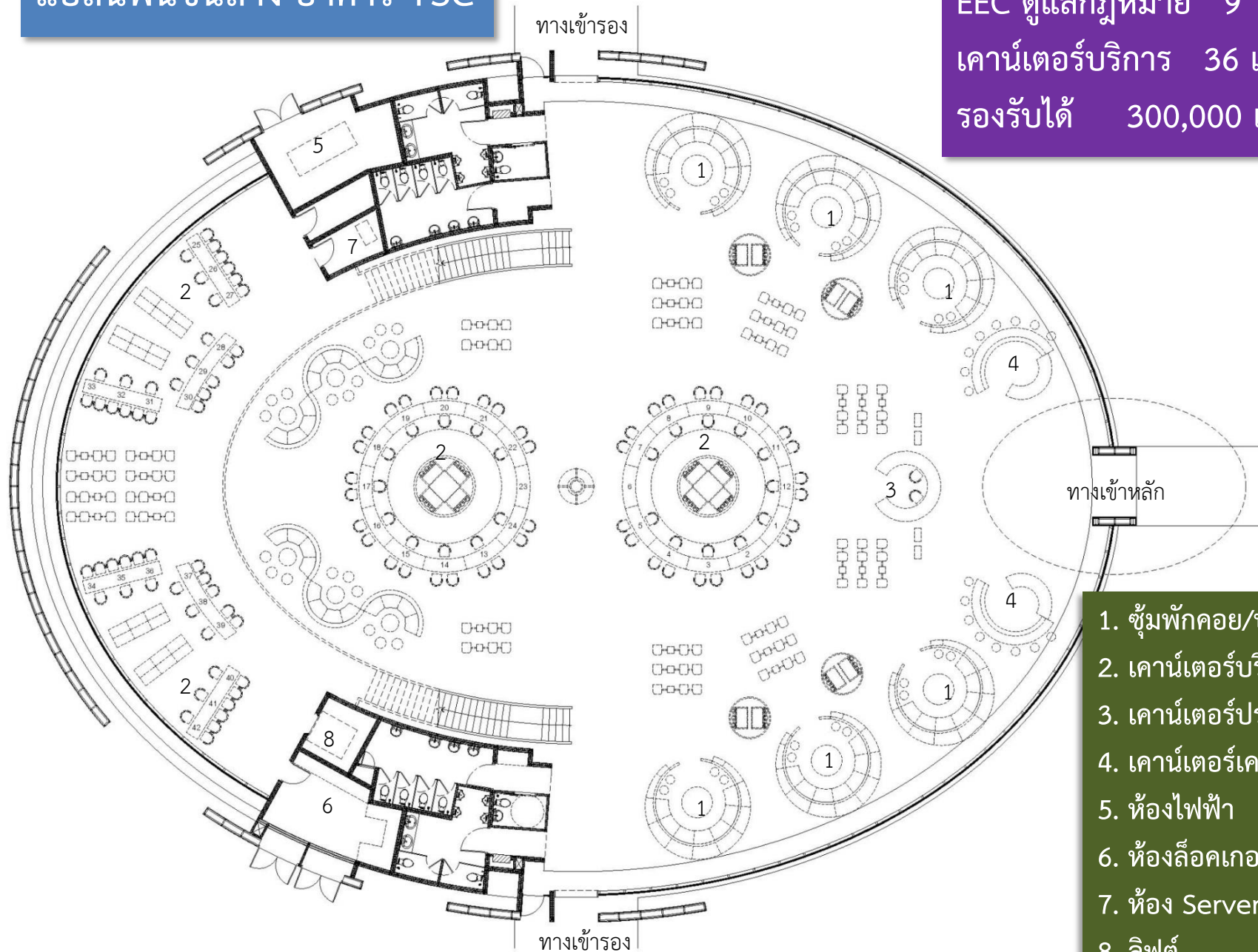
อาคารสำนักงานนิคมฯแหลมฉบัง



ตำแหน่งที่ตั้งโครงการ  
ขนาดพื้นที่อาคารประมาณ  
2,000 ตารางเมตร

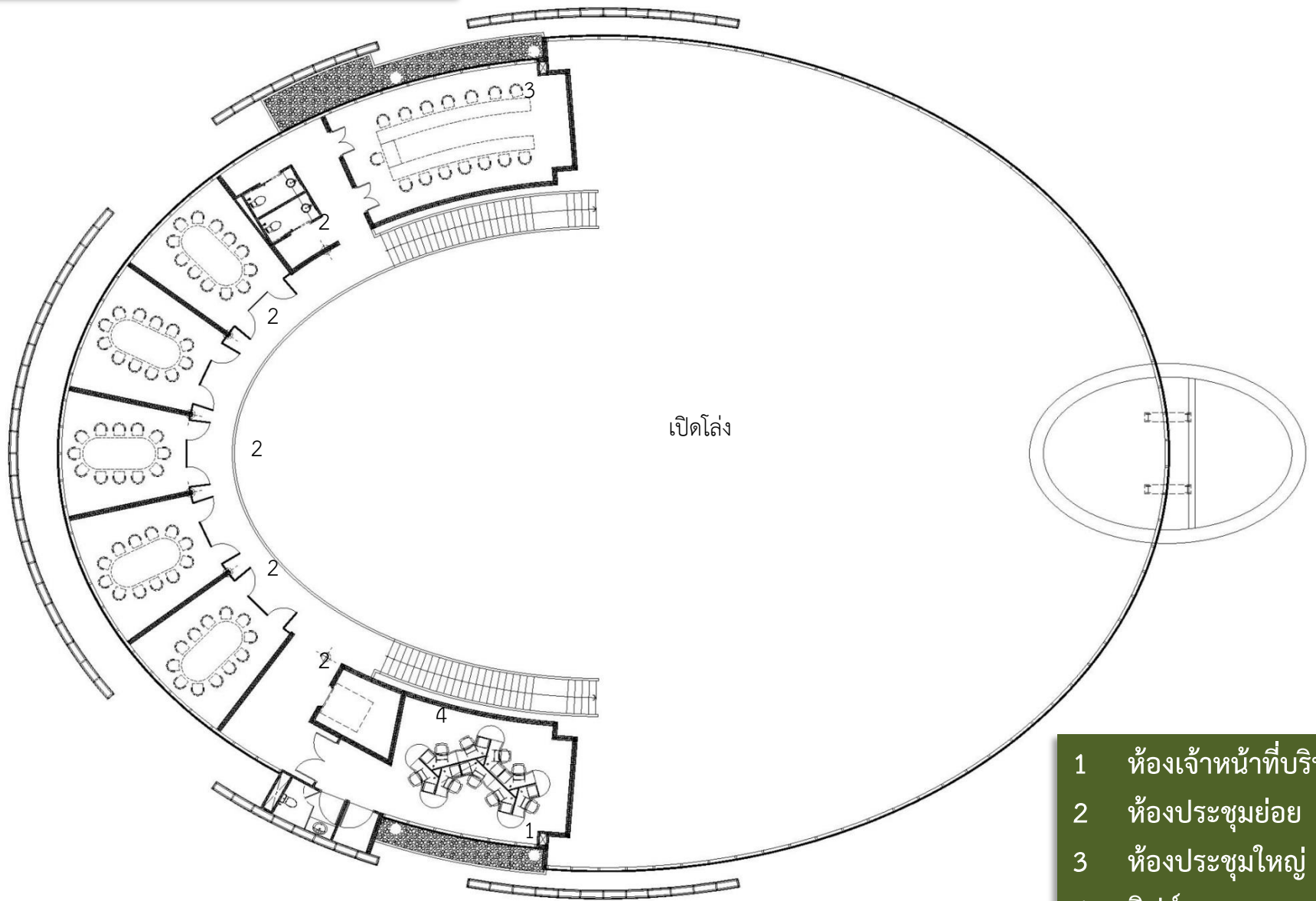
# แปลนพื้นที่ชั้นล่าง อาคาร TSC

EEC ดูแลกฎหมาย 9 ฉบับ  
เคาน์เตอร์บริการ 36 เคาน์เตอร์  
รองรับได้ 300,000 เรืองต่อปี



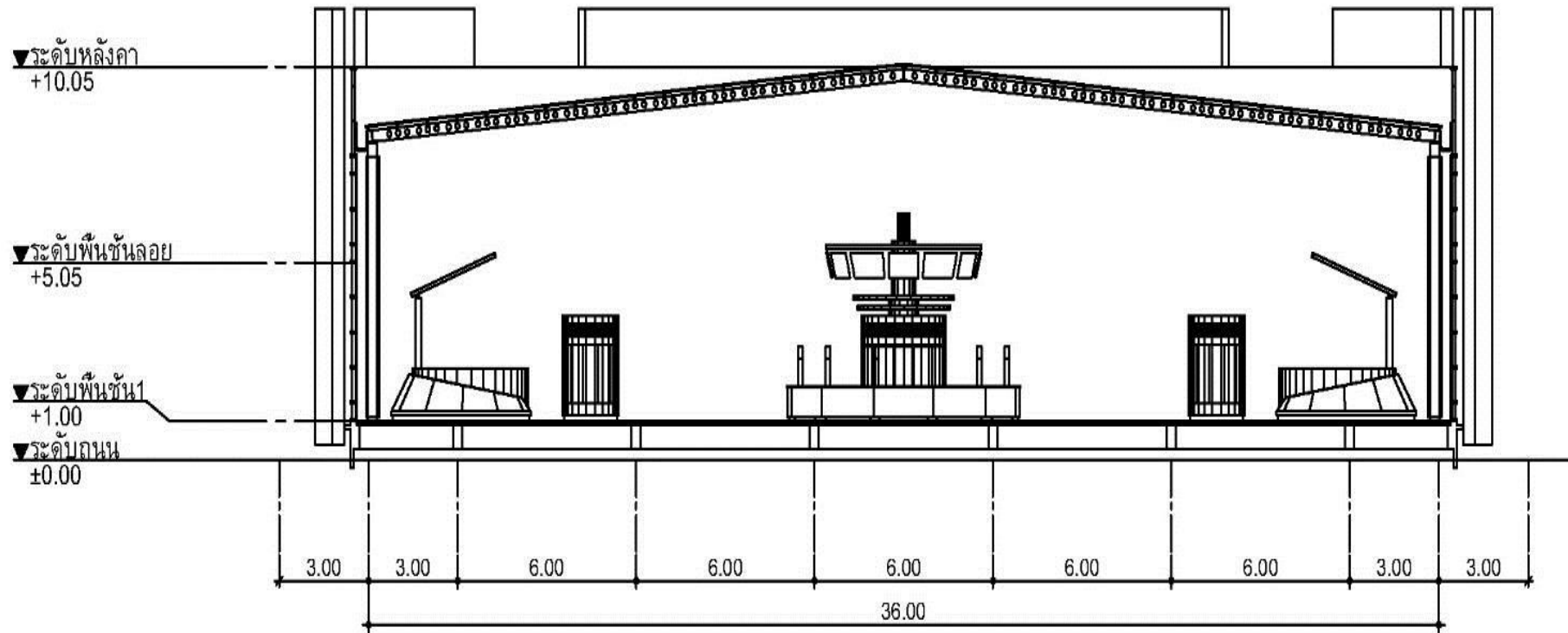
1. ชุมนุมพักผ่อน/ประชุม
2. เคาน์เตอร์บริการ
3. เคาน์เตอร์ประชาสัมพันธ์
4. เคาน์เตอร์เครื่องดื่ม
5. ห้องไฟฟ้า
6. ห้องล็อกเกอร์เจ้าหน้าที่
7. ห้อง Server
8. ลิฟต์

# แปลนพื้นที่ชั้นบน อาคาร TSC



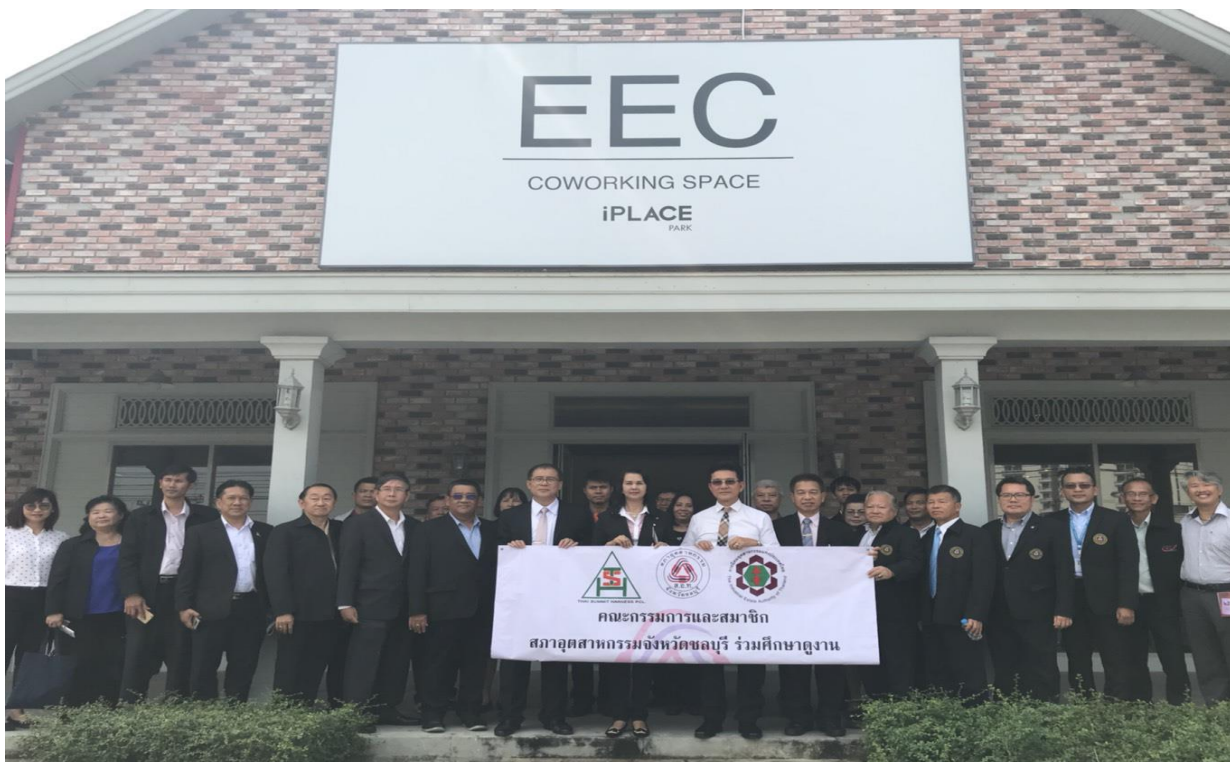
- 1 ห้องเจ้าหน้าที่บริหาร
- 2 ห้องประชุมย่อย
- 3 ห้องประชุมใหญ่
- 4 ลิฟต์

# รูปตัดขวาง อาคาร TSC





# COWORKING SPACE at iPlace Park Laem chabang



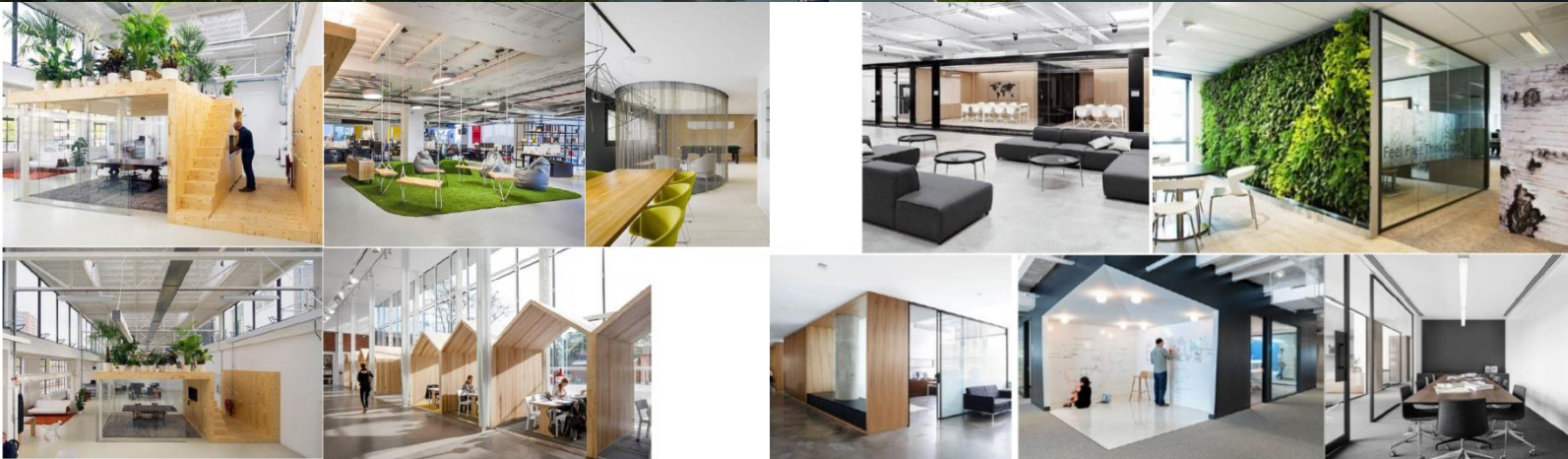
## EEC Coworking Space



**iPLACE**  
PARK



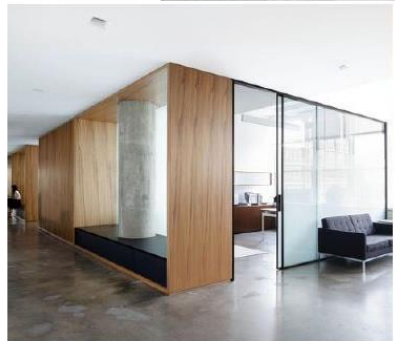
**Grand  
Opening  
21 Nov  
2017**







Meeting Room / Training Room / ห้องสมุด/ พื้นที่ปฏิบัติงานร่วม/ ห้อง 3D printing /Hi-peed internet



Building Interior



INSPIRED BY



IGNITED BY



# EEC @ LAEMCHABANG

## EEC Co-Working Space iPlace Area







EEC

ระเบียงเศรษฐกิจพิเศษภาคตะวันออก  
เชื่อมโยง ให้อยู่แล้ว

## COWORKING SPACE

at iPlace Park Laem chabang

Register Code

SMEs Transformation Center

ศูนย์ Business Service Center (BSC) /  
SMEs Support and Rescue Center /  
Industrial Transformation Center  
(ITC) @ กล้วยน้ำไท

พิธีเปิด

COWORKING SPACE  
วันอังคารที่ 21 พ.ย. 60

บัตร Platinum

ยกตัวอย่าง Expert Pool

COWORKING SPACE

KLONN Digital Platform

- Knowledge Market  
- Transfer

Demand

Innovation

★ Expert Pool  
★ Expert Network  
★ Matching

startup

ประชารัฐ

SMEs

ชลบุรี  
supplier

มหาวิทยาลัยเกษตรศาสตร์ ศรี  
ราชา  
มหาวิทยาลัยบูรพา ชลบุรี  
มหาวิทยาลัยศรีปทุม วิทยาเขต  
ชลบุรี



PLANET

(provides consulting services in every stages  
to expand your business in worldwide)



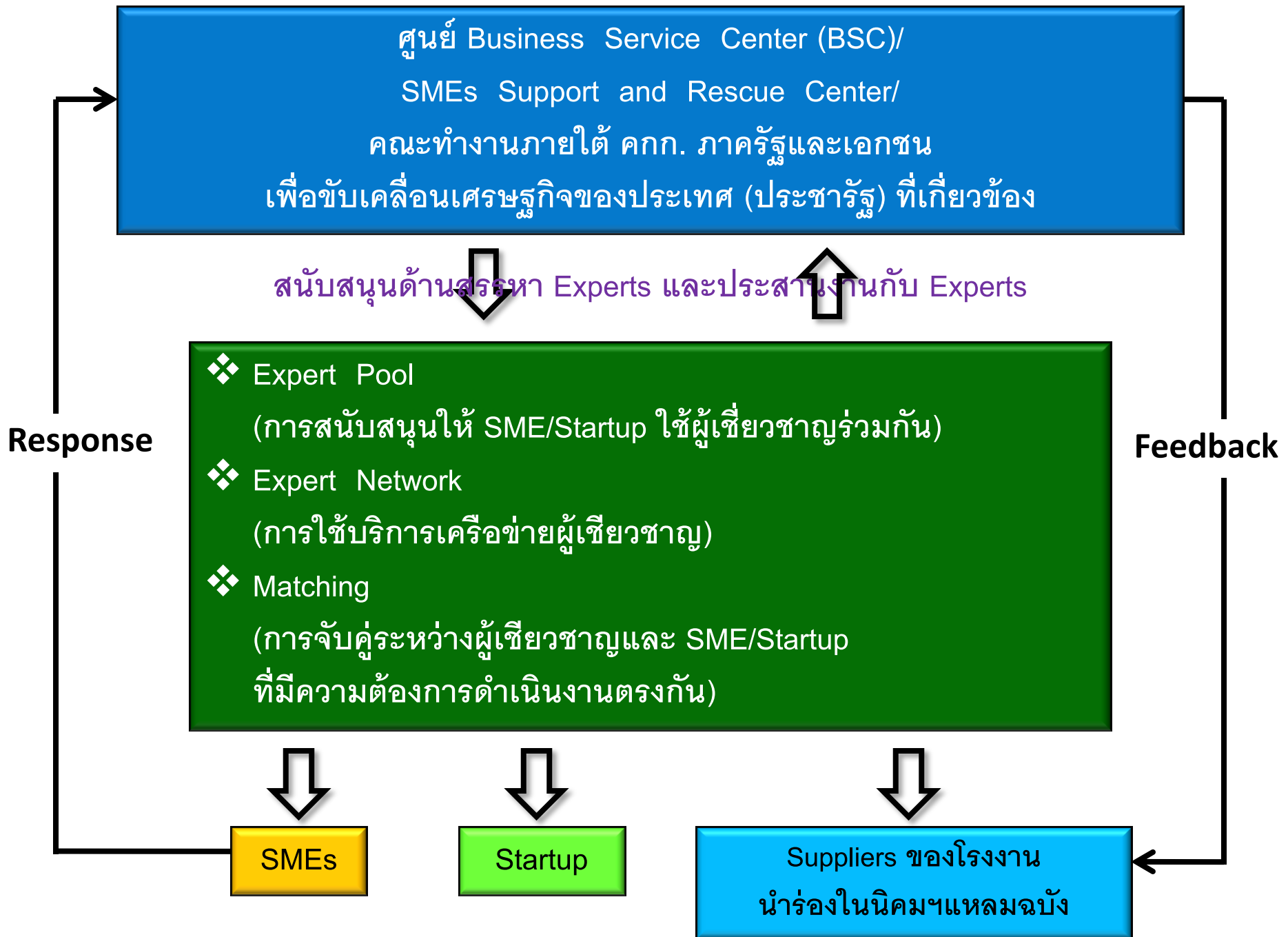
PRODUCTION

(find the best Industrial technology solution  
with the highest productivity)



PEOPLE

(offers new machines to replace human for  
better quality of life)



Q & A

