



ประกาศการไฟฟ้าฝ่ายผลิตแห่งประเทศไทย
เรื่อง การปรับปรุงระบบโครงข่ายไฟฟ้า 115 กิโลโวลต์ บ่อวิน - บ้านบึง
(ช่วง สถานีไฟฟ้าย่อยบ่อวิน ถึง สถานีไฟฟ้าย่อยบ้านบึง 2)

ตามที่มีการไฟฟ้าฝ่ายผลิตแห่งประเทศไทย (กฟผ.) ได้ก่อสร้างระบบโครงข่ายไฟฟ้า 115 กิโลโวลต์ บ่อวิน - บ้านบึง จากสถานีไฟฟ้าย่อยบ่อวิน ไปยังสถานีไฟฟ้าย่อยบ้านบึง จังหวัดชลบุรี โดย กฟผ. ได้กำหนดเขตเดินสายไฟฟ้าเพื่อประโยชน์แห่งความปลอดภัยในการส่งพลังงานไฟฟ้าไว้ มีความกว้างจากแนวศูนย์กลางของเสาสายส่งไฟฟ้า ด้านละ 12 เมตร (รวมทั้งสองด้านกว้าง 24 เมตร) เมื่อวันที่ 15 มีนาคม 2539 โดยอาศัยอำนาจตามความในมาตรา 29(2) แห่งพระราชบัญญัติการไฟฟ้าฝ่ายผลิตแห่งประเทศไทย พ.ศ. 2511 นั้น

บัดนี้ กฟผ. ในฐานะผู้รับใบอนุญาตการประกอบกิจการพลังงานตามพระราชบัญญัติการประกอบกิจการพลังงาน พ.ศ. 2550 มีความจำเป็นที่จะดำเนินการปรับปรุงระบบโครงข่ายไฟฟ้า (สายส่งไฟฟ้า) 115 กิโลโวลต์ บ่อวิน - บ้านบึง ช่วง สถานีไฟฟ้าย่อยบ่อวิน ถึง สถานีไฟฟ้าย่อยบ้านบึง 2 เป็นระยะทางประมาณ 27 กิโลเมตร โดยจะทำการก่อสร้างเสาและสายส่งไฟฟ้าชั่วคราวก่อน หลังจากนั้นจะรื้อเสาและสายส่งไฟฟ้าเดิมออกและก่อสร้างใหม่ภายในเขตระบบโครงข่ายไฟฟ้า (เขตเดินสายไฟฟ้า) ที่มีอยู่เดิม เพื่อยกระดับแรงดันเปลี่ยนเป็น 230 กิโลโวลต์ ซึ่งพาดผ่านท้องที่อำเภอศรีราชา และอำเภอบ้านบึง จังหวัดชลบุรี ทั้งนี้เพื่อสนองความต้องการใช้ไฟฟ้าที่เพิ่มขึ้น รักษาระดับความมั่นคงเชื่อถือได้ของระบบไฟฟ้า และลดปริมาณการเกิดไฟฟ้าตกไฟฟ้ายดับซึ่งเป็นความสูญเสียทางเศรษฐกิจของประเทศ โดย กฟผ. จะมีหนังสือแจ้งให้เจ้าของหรือผู้ครอบครองทรัพย์สินหรือผู้ทรงสิทธิอื่น เพื่อรับทราบกำหนดวันเวลาที่เข้าดำเนินการปรับปรุงระบบโครงข่ายไฟฟ้างดกล่าวต่อไป

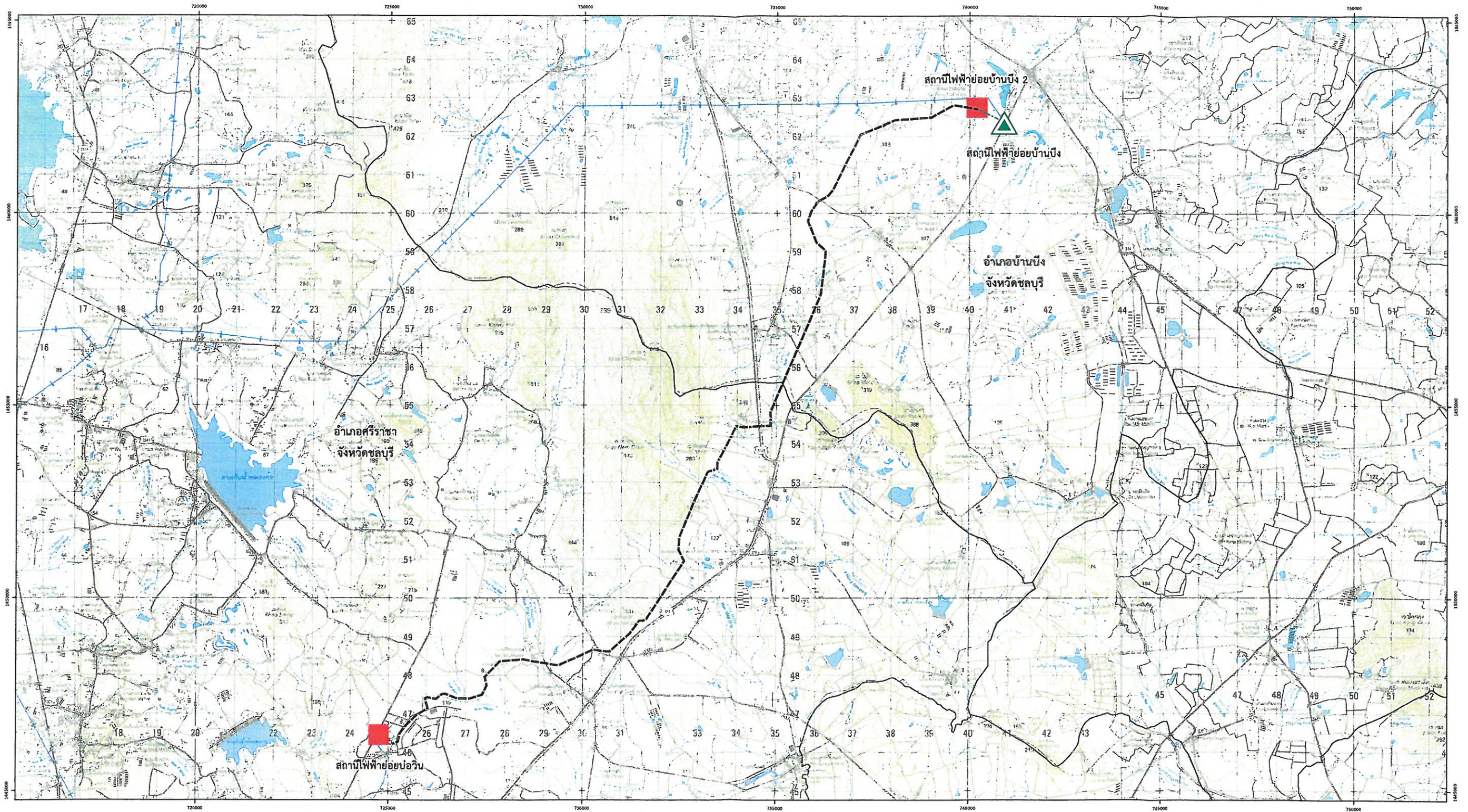
ดังนั้น กฟผ. จึงประกาศให้เจ้าของหรือผู้ครอบครองทรัพย์สินหรือผู้ทรงสิทธิอื่น ที่มีทรัพย์สินอยู่ในเขตระบบโครงข่ายไฟฟ้า ตลอดจนผู้ที่เกี่ยวข้องทราบทั่วกัน ดังปรากฏตามแผนผังแสดงรายละเอียดแบบเลขที่ 1 - U - BWN - BBG - L - 02 - 03 - 111 - 1 จำนวน 1 แผ่น ที่แนบท้ายประกาศนี้ หากต้องการทราบข้อมูลเพิ่มเติมหรือมีข้อสงสัยประการใด สามารถติดต่อสอบถามได้ที่ โครงการก่อสร้างขยายและเสริมความมั่นคงระบบส่งไฟฟ้า (อค-กส.) การไฟฟ้าฝ่ายผลิตแห่งประเทศไทย บางกรวย นนทบุรี รหัสไปรษณีย์ 11130 หมายเลขโทรศัพท์ 0 2436 0682 หมายเลขโทรสาร 0 2436 0698

ประกาศ ณ วันที่ 25 มีนาคม พ.ศ. 2564


(นายเรงชัย คงทอง)

รองผู้อำนวยการระบบส่ง

ทำการแทน ผู้อำนวยการการไฟฟ้าฝ่ายผลิตแห่งประเทศไทย



มาตราส่วน 1 : 50,000



คำอธิบายสัญลักษณ์



- สถานีไฟฟ้าย่อย 115 กิโลโวลต์
สถานีไฟฟ้าย่อย 230 กิโลโวลต์
ระบบโครงข่ายไฟฟ้า 115 กิโลโวลต์ บ่อวิน - บ้านบึง ช่วงปรับปรุงระยะทางประมาณ 27 กิโลเมตร
ระบบโครงข่ายไฟฟ้า 115 กิโลโวลต์ บ่อวิน - บ้านบึง
แนวแบ่งเขตอำเภอ

ระบบพิกัด UTM ZONE 47N พื้นหลังฐาน WGS 1984

แผนที่ฉบับนี้จัดทำขึ้นจากแผนที่ฉบับชุด L7018 ราว 5135 II, 5235 II และ 5235 III

การไฟฟ้าฝ่ายผลิตแห่งประเทศไทย

แผนที่แสดงรายละเอียดการไฟฟ้าฝ่ายผลิตแห่งประเทศไทย

เรื่อง การปรับปรุงระบบโครงข่ายไฟฟ้า 115 กิโลโวลต์ บ่อวิน - บ้านบึง
(ช่วง สถานีไฟฟ้าย่อยบ่อวิน ถึง สถานีไฟฟ้าย่อยบ้านบึง 2)

เขตระบบโครงข่ายไฟฟ้ามีความกว้างจากแนวศูนย์กลางของเสาสายส่งไฟฟ้า
ด้านละ 12 เมตร (รวมทั้งสองด้านกว้าง 24 เมตร)

เสนอ

หัวหน้ากองจัดทำ

เห็นชอบ

ผู้อำนวยการฝ่ายที่ดิน

ฉบับร่าง
นายสุวิทย์ ธีระกุล
นายสุวิทย์ ธีระกุล
นายสุวิทย์ ธีระกุล