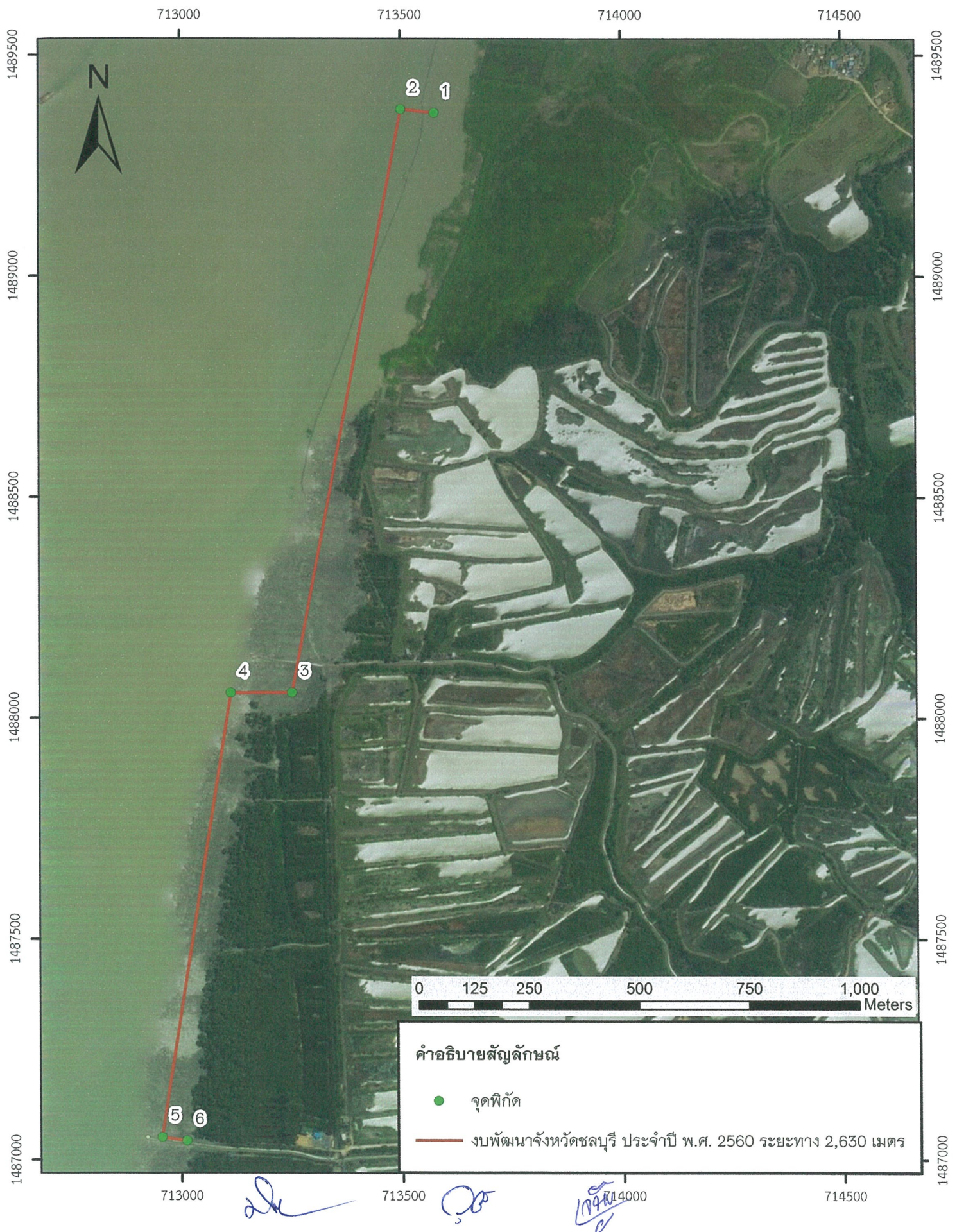


โครงการคืนชีวิตให้ป่าชายเลนเพิ่มความหลากหลายทางชีวภาพ

กิจกรรมการปักไม้ไผ่เพื่อลดกระแสน้ำและลดเศษสวะ - ชยะมูลฝอยที่เข้าป่าชายเลน ระยะทาง 2,630 เมตร

บริเวณชายฝั่งชลบุรี จังหวัดชลบุรี ประจำปีงบประมาณ พ.ศ. 2560

แผนผังแสดงพื้นที่ดำเนินกิจกรรม





ค่าพิกัด โครงการคืนชีวิตให้ป่าชายเลนเพิ่มความหลากหลายทางชีวภาพ  
กิจกรรมการปักไม้ไผ่เพื่อลดกระแสน้ำและลดเศษสวะ - ชยะมูลฝอยที่เข้าป่าชายเลน  
ระยะทาง 2,630 เมตร บริเวณชายฝั่งชลบุรี จังหวัดชลบุรี

ลำดับที่	E	N
1	713576	1489369
2	713501	1489377
3	713254	1488057
4	713114	1488057
5	712956	1487052
6	713012	1487043

\*\*หมายเหตุ\*\* จุดพิกัด UTM ใช้ WGS\_1984\_UTM\_Zone\_47N

ระยะทางปักไม้ไผ่ โครงการคืนชีวิตให้ป่าชายเลนเพิ่มความหลากหลายทางชีวภาพ  
กิจกรรมการปักไม้ไผ่เพื่อลดกระแสน้ำและลดเศษสวะ - ชยะมูลฝอยที่เข้าป่าชายเลน  
ระยะทาง 2,630 เมตร บริเวณชายฝั่งชลบุรี จังหวัดชลบุรี

แนวไม้ไผ่	ตำแหน่งเชื่อมต่อแนวไม้ไผ่	ความยาว (เมตร)
1	จุดที่ 1 - จุดที่ 2	75.85
2	จุดที่ 2 - จุดที่ 3	1,342.60
3	จุดที่ 3 - จุดที่ 4	139.06
4	จุดที่ 4 - จุดที่ 5	1,017.24
5	จุดที่ 5 - จุดที่ 6	56.78
ระยะทางรวม		2,631.53



